

opinionway,

— POUR —



OBSERVATOIRE NATIONAL  
DU CADRE DE VIE

# L'observatoire national du *cadre de vie*

Novembre 2025





**opinionway**

Crédits : dev-asangbam

# La méthodologie

# La méthodologie

Toute publication totale ou partielle doit impérativement utiliser la mention complète suivante :

« Sondage OpinionWay pour l'Observatoire National du Cadre de Vie »

et aucune reprise de l'enquête ne pourra être dissociée de cet intitulé



Echantillon de **1 001 personnes, représentatif de la population française** âgée de 18 ans et plus.

L'échantillon a été constitué selon la **méthode des quotas**, au regard des critères de sexe, d'âge, de catégorie socioprofessionnelle, de catégorie d'agglomération, de région de résidence.



L'échantillon a été interrogé par **questionnaire auto-administré en ligne sur système CAWI** (Computer Assisted Web Interview).



Les interviews ont été réalisées **du 5 au 7 novembre 2025**.

*Pour les remercier de leur participation, les panélistes ont touché des incentives ou ont fait un don à l'association proposée de leur choix.*



OpinionWay a réalisé cette enquête en appliquant les procédures et règles de la **norme ISO 20252**



Les résultats de ce sondage doivent être lus en tenant compte des marges d'incertitude : 1,4 à 3,1 points au plus pour un échantillon de 1000 répondants.



# Le profil de l'échantillon

**opinionway**

Crédits : adobe stock

# Le profil de l'échantillon

Population française âgée de 18 ans et plus.

Source : INSEE

## Sexe %

Hommes	48%
Femmes	52%

## Age %

18 à 24 ans	10%
25 à 34 ans	15%
35 à 49 ans	24%
50 à 64 ans	25%
65 ans et plus	26%

## Région %

Ile-de-France	18%
Nord-ouest	23%
Nord-est	22%
Sud-ouest	12%
Sud-est	25%

## Activité professionnelle %

### **Catégories socioprofessionnelles supérieures** 31%

Agriculteurs / Artisans / Commerçants / Chefs d'entreprise	5%
Professions libérales / Cadres	11%
Professions intermédiaires	15%

### **Catégories populaires** 28%

Employés	16%
Ouvriers	12%

### **Inactifs** 41%

Retraités	28%
Autres inactifs	13%

## Taille d'agglomération %

Une commune rurale	21%
De 2000 à 19 999 habitants	18%
De 20 000 à 99 999 habitants	14%
100 000 habitants et plus	30%
Agglomération parisienne	17%



# Les résultats

**opinionway**

Crédits : adobe stock

*Les perceptions* du  
cadre de vie actuel





# Les éléments importants du cadre de vie



1001 personnes

Q. Quels sont les cinq éléments les plus importants pour vous lorsqu'on évoque votre cadre de vie ?

Jusqu'à cinq réponses possibles – Total supérieur à 100%

Nouvelle question\*





# Les éléments importants du cadre de vie



1001  
personnes

Q. Quels sont les cinq éléments les plus importants pour vous lorsqu'on évoque votre cadre de vie ?

Jusqu'à cinq réponses possibles – Total supérieur à 100%

	Total	SEXE		ÂGE				
		Homme	Femme	18-24 ans	25-34 ans	35-49 ans	50-64 ans	65 ans et plus
La sécurité	<b>52%</b>	54%	51%	51%	50%	49%	48%	60%
La qualité, le confort du logement	<b>49%</b>	48%	50%	48%	47%	56%	45%	48%
Le calme	<b>48%</b>	52%	44%	39%	34%	51%	60%	46%
L'argent, le pouvoir d'achat	<b>45%</b>	48%	41%	39%	39%	44%	55%	41%
La proximité des services de santé	<b>41%</b>	44%	39%	23%	25%	33%	45%	61%
La présence de la nature	<b>37%</b>	41%	34%	19%	27%	43%	39%	44%
La proximité de vos proches (famille, amis...)	<b>36%</b>	33%	39%	41%	39%	29%	33%	42%
La proximité des services (écoles, commerces, ...)	<b>29%</b>	27%	30%	31%	33%	36%	22%	24%
La proximité du travail / du lieu d'études	<b>22%</b>	16%	28%	40%	29%	30%	26%	2%
La proximité des transports collectifs ou des infrastructures de transports (autoroutes, etc.)	<b>19%</b>	17%	21%	25%	14%	18%	17%	23%
L'accès aux loisirs (sportifs, culturels...)	<b>16%</b>	16%	16%	25%	25%	15%	13%	11%
La surface de votre logement	<b>15%</b>	16%	15%	10%	9%	22%	16%	14%
L'absence de pollution	<b>14%</b>	18%	10%	10%	9%	13%	17%	16%
La vie associative locale (événements, lieux de rencontre, vie de quartier...)	<b>10%</b>	10%	10%	7%	11%	9%	8%	13%
Les bars, les restaurants	<b>7%</b>	8%	6%	14%	11%	6%	5%	5%
Autre	<b>1%</b>	1%	-	-	1%	-	1%	1%



# Les éléments importants du cadre de vie



1001  
personnes

Q. Quels sont les cinq éléments les plus importants pour vous lorsqu'on évoque votre cadre de vie ?

Jusqu'à cinq réponses possibles – Total supérieur à 100%

	Total	RÉGION UDA					TAILLE DE L'AGGLOMÉRATION (URBAINS)		
		Région parisienne	Nord Ouest	Nord Est	Sud Ouest	Sud Est	Moins de 20 000 hab.	De 20 000 à 99 999 hab.	100 000 hab. et plus
La sécurité	<b>52%</b>	54%	45%	52%	50%	58%	49%	54%	54%
La qualité, le confort du logement	<b>49%</b>	48%	51%	54%	51%	43%	47%	54%	49%
Le calme	<b>48%</b>	42%	50%	50%	50%	48%	55%	49%	42%
L'argent, le pouvoir d'achat	<b>45%</b>	40%	42%	46%	47%	48%	45%	43%	45%
La proximité des services de santé	<b>41%</b>	35%	46%	43%	34%	42%	43%	45%	38%
La présence de la nature	<b>37%</b>	31%	37%	37%	48%	38%	45%	31%	33%
La proximité de vos proches (famille, amis...)	<b>36%</b>	32%	34%	40%	38%	37%	36%	33%	37%
La proximité des services (écoles, commerces, ...)	<b>29%</b>	32%	30%	22%	33%	28%	27%	30%	30%
La proximité du travail / du lieu d'études	<b>22%</b>	23%	27%	21%	17%	20%	22%	22%	23%
La proximité des transports collectifs ou des infrastructures de transports (autoroutes, etc.)	<b>19%</b>	37%	11%	15%	21%	17%	8%	15%	30%
L'accès aux loisirs (sportifs, culturels...)	<b>16%</b>	20%	14%	18%	12%	15%	13%	15%	19%
La surface de votre logement	<b>15%</b>	19%	20%	11%	18%	12%	16%	11%	16%
L'absence de pollution	<b>14%</b>	9%	16%	11%	15%	18%	17%	11%	12%
La vie associative locale (événements, lieux de rencontre, vie de quartier...)	<b>10%</b>	10%	12%	9%	9%	10%	11%	10%	9%
Les bars, les restaurants	<b>7%</b>	9%	7%	6%	4%	8%	5%	13%	7%
Autre	<b>1%</b>	-	-	-	3%	-	1%	1%	-



# Les éléments importants du cadre de vie



1001  
personnes

Q. Quels sont les cinq éléments les plus importants pour vous lorsqu'on évoque votre cadre de vie ?

Jusqu'à cinq réponses possibles – Total supérieur à 100%

	Total	TYPE D'HABITATION				TYPE DE QUARTIER				ENVISAGE DE DÉMÉNAGER	
		Maison	Appartement	Logement neuf	Logement ancien	Centre-ville	Quartier proche centre-ville	Quartier en périphérie	Hameau, lieu-dit ou village	Oui	Non
La sécurité	<b>52%</b>	49%	56%	55%	50%	51%	59%	47%	47%	52%	52%
La qualité, le confort du logement	<b>49%</b>	50%	50%	47%	51%	47%	52%	49%	48%	48%	50%
Le calme	<b>48%</b>	51%	43%	51%	47%	40%	49%	50%	56%	47%	49%
L'argent, le pouvoir d'achat	<b>45%</b>	42%	48%	47%	43%	42%	42%	44%	53%	49%	42%
La proximité des services de santé	<b>41%</b>	44%	36%	42%	40%	37%	41%	44%	44%	37%	44%
La présence de la nature	<b>37%</b>	43%	29%	37%	38%	30%	35%	41%	50%	34%	40%
La proximité de vos proches (famille, amis...)	<b>36%</b>	36%	36%	39%	35%	35%	40%	33%	33%	31%	39%
La proximité des services (écoles, commerces, ...)	<b>29%</b>	29%	29%	24%	31%	32%	30%	29%	23%	25%	31%
La proximité du travail / du lieu d'études	<b>22%</b>	22%	23%	23%	22%	25%	23%	22%	18%	24%	21%
La proximité des transports collectifs ou des infrastructures de transports (autoroutes, etc.)	<b>19%</b>	14%	29%	15%	21%	29%	19%	18%	7%	22%	18%
L'accès aux loisirs (sportifs, culturels...)	<b>16%</b>	14%	20%	17%	16%	19%	19%	9%	12%	17%	15%
La surface de votre logement	<b>15%</b>	16%	15%	15%	16%	14%	17%	11%	19%	14%	16%
L'absence de pollution	<b>14%</b>	17%	8%	15%	12%	12%	10%	17%	19%	14%	14%
La vie associative locale (événements, lieux de rencontre, vie de quartier...)	<b>10%</b>	12%	8%	11%	10%	11%	9%	9%	11%	11%	10%
Les bars, les restaurants	<b>7%</b>	6%	9%	8%	7%	9%	7%	8%	3%	10%	5%
Autre	<b>1%</b>	1%	-	-	1%	-	-	2%	1%	-	1%

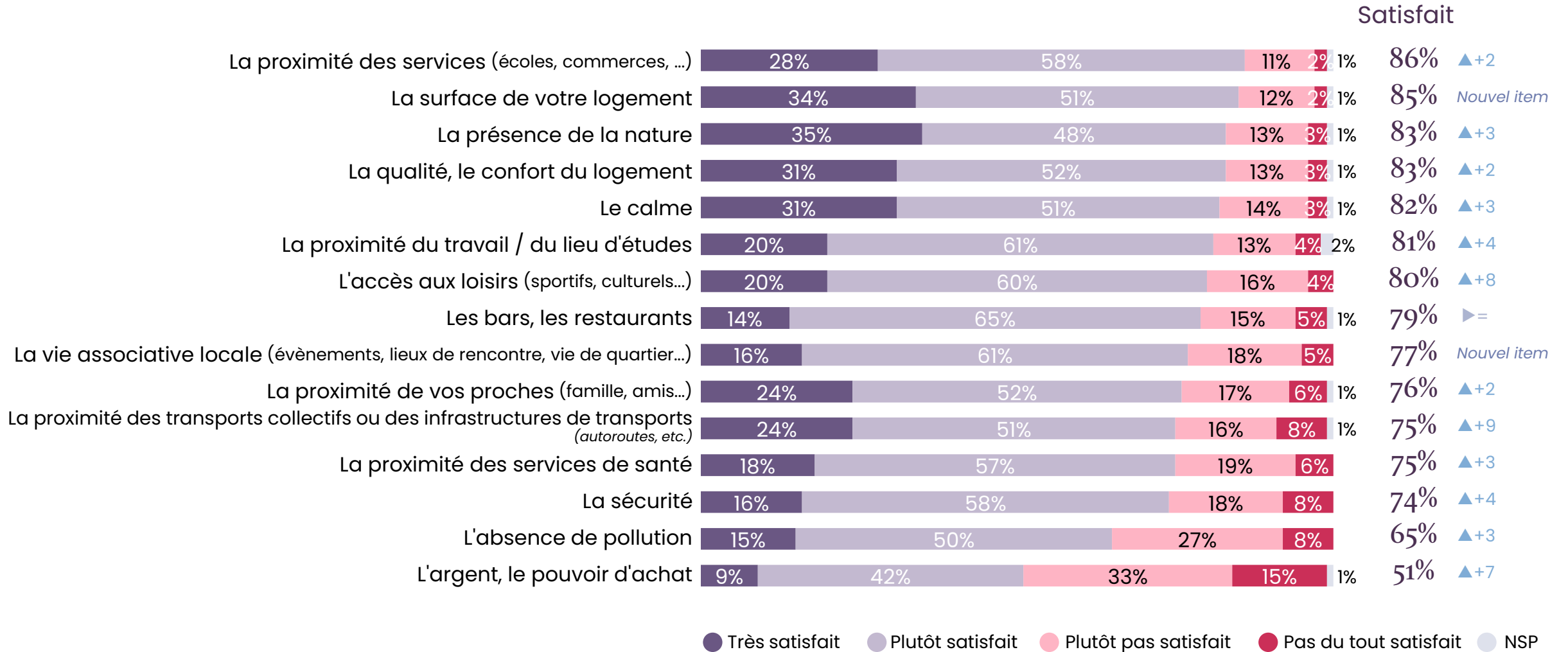


# La *satisfaction* à l'égard du cadre de vie



1001 personnes

Q. Et dans chacun des domaines suivants, diriez-vous que vous êtes satisfait ou pas satisfait de votre cadre de vie actuel... ?



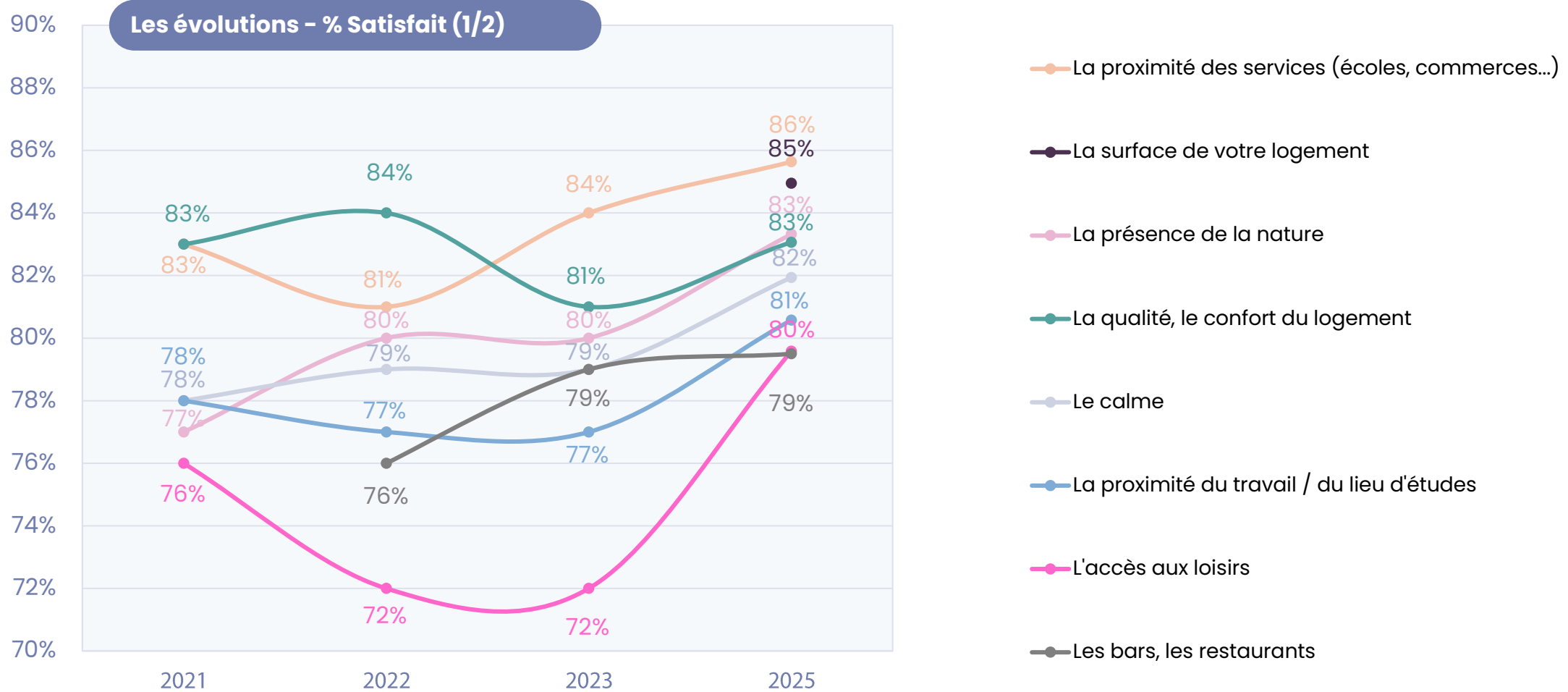


# La *satisfaction* à l'égard du cadre de vie



1001 personnes

Q. Et dans chacun des domaines suivants, diriez-vous que vous êtes satisfait ou pas satisfait de votre cadre de vie actuel... ?



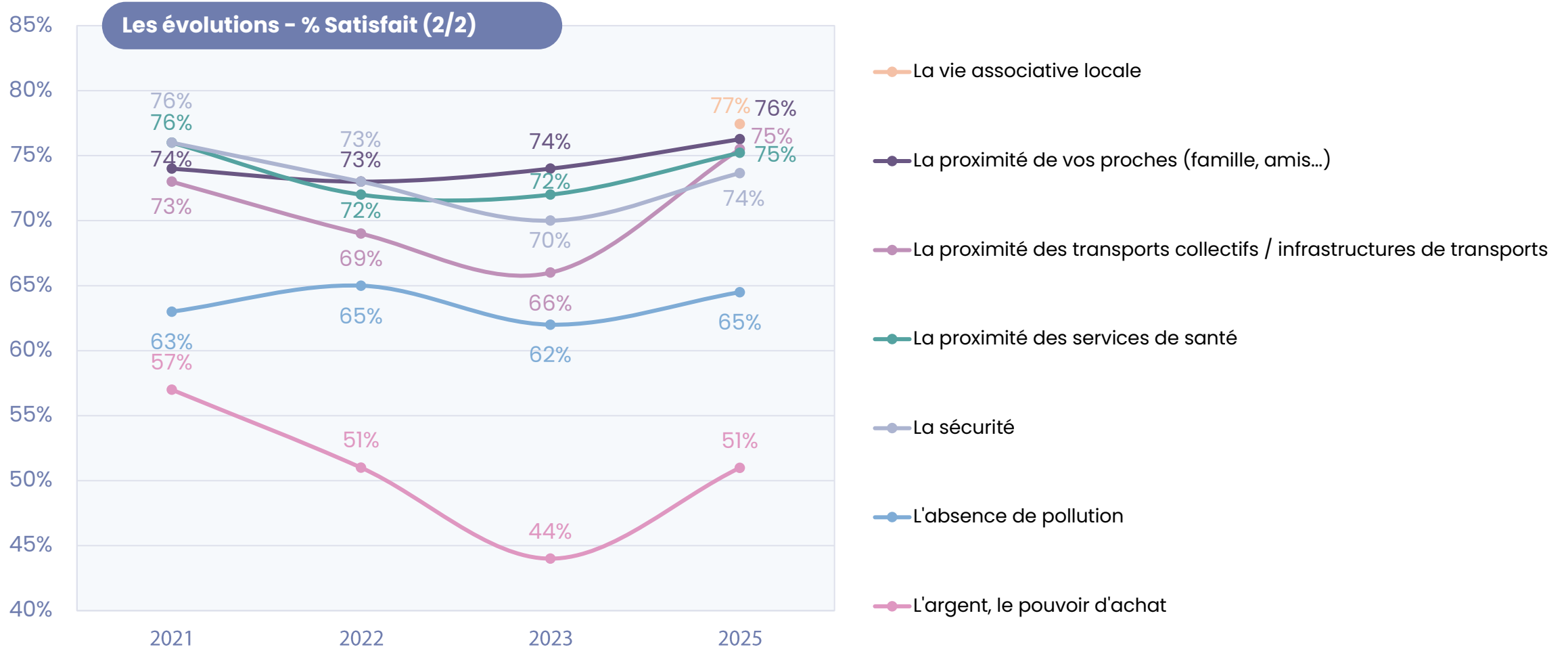


# La *satisfaction* à l'égard du cadre de vie



1001 personnes

Q. Et dans chacun des domaines suivants, diriez-vous que vous êtes satisfait ou pas satisfait de votre cadre de vie actuel... ?





# La *satisfaction* à l'égard du cadre de vie



1001  
personnes

Q. Et dans chacun des domaines suivants, diriez-vous que vous êtes satisfait ou pas satisfait de votre cadre de vie actuel... ?

	% Satisfait	SEXE		ÂGE				
		Homme	Femme	18-24 ans	25-34 ans	35-49 ans	50-64 ans	65 ans et plus
La proximité des services	<b>86%</b>	86%	86%	82%	82%	89%	88%	84%
La surface de votre logement	<b>85%</b>	88%	82%	74%	73%	85%	89%	92%
La présence de la nature	<b>83%</b>	83%	84%	79%	71%	83%	88%	89%
La qualité, le confort du logement	<b>83%</b>	86%	80%	79%	74%	79%	85%	92%
Le calme	<b>82%</b>	82%	82%	78%	74%	82%	84%	87%
La proximité du travail / du lieu d'études	<b>81%</b>	80%	81%	74%	77%	81%	86%	80%
L'accès aux loisirs (sportifs, culturels...)	<b>80%</b>	82%	77%	78%	73%	83%	79%	81%
Les bars, les restaurants	<b>79%</b>	81%	78%	78%	74%	82%	81%	80%
La vie associative locale	<b>77%</b>	79%	76%	71%	75%	79%	78%	80%
La proximité de vos proches	<b>76%</b>	75%	77%	75%	83%	75%	78%	72%
La proximité des transports collectifs ou des infrastructures de transports	<b>75%</b>	74%	78%	89%	80%	75%	74%	72%
La proximité des services de santé	<b>75%</b>	75%	76%	84%	74%	75%	72%	77%
La sécurité	<b>74%</b>	73%	74%	64%	66%	79%	77%	74%
L'absence de pollution	<b>65%</b>	64%	65%	59%	57%	62%	68%	70%
L'argent, le pouvoir d'achat	<b>51%</b>	54%	48%	51%	52%	54%	47%	51%



# La *satisfaction* à l'égard du cadre de vie



1001  
personnes

Q. Et dans chacun des domaines suivants, diriez-vous que vous êtes satisfait ou pas satisfait de votre cadre de vie actuel... ?

	% Satisfait	RÉGION UDA					TAILLE DE L'AGGLOMÉRATION (URBAINS)		
		Région parisienne	Nord Ouest	Nord Est	Sud Ouest	Sud Est	Moins de 20 000 hab.	De 20 000 à 99 999 hab.	100 000 hab. et plus
La proximité des services	<b>86%</b>	89%	85%	86%	84%	84%	82%	85%	89%
La surface de votre logement	<b>85%</b>	77%	87%	88%	81%	88%	93%	84%	78%
La présence de la nature	<b>83%</b>	69%	90%	89%	84%	82%	95%	83%	73%
La qualité, le confort du logement	<b>83%</b>	80%	81%	87%	83%	83%	86%	81%	81%
Le calme	<b>82%</b>	69%	86%	87%	80%	85%	92%	81%	73%
La proximité du travail / du lieu d'études	<b>81%</b>	75%	79%	83%	79%	84%	80%	79%	81%
L'accès aux loisirs (sportifs, culturels...)	<b>80%</b>	85%	76%	80%	74%	81%	72%	83%	85%
Les bars, les restaurants	<b>79%</b>	81%	78%	77%	79%	83%	77%	79%	83%
La vie associative locale	<b>77%</b>	81%	76%	74%	80%	77%	75%	73%	81%
La proximité de vos proches	<b>76%</b>	73%	78%	80%	77%	74%	76%	81%	75%
La proximité des transports collectifs ou des infrastructures de transports	<b>75%</b>	90%	67%	74%	71%	78%	59%	79%	89%
La proximité des services de santé	<b>75%</b>	80%	70%	74%	80%	75%	70%	67%	83%
La sécurité	<b>74%</b>	70%	77%	71%	76%	74%	82%	68%	68%
L'absence de pollution	<b>65%</b>	50%	75%	68%	70%	59%	80%	62%	52%
L'argent, le pouvoir d'achat	<b>51%</b>	56%	51%	50%	45%	50%	56%	43%	50%



# La *satisfaction* à l'égard du cadre de vie



1001  
personnes

Q. Et dans chacun des domaines suivants, diriez-vous que vous êtes satisfait ou pas satisfait de votre cadre de vie actuel... ?

	% Satisfait	TYPE D'HABITATION				TYPE DE QUARTIER				ENVISAGE DE DÉMÉNAGER	
		Maison	Appartement	Logement neuf	Logement ancien	Centre-ville	Quartier proche centre-ville	Quartier en périphérie	Hameau, lieu-dit ou village	Oui	Non
La proximité des services	<b>86%</b>	85%	88%	87%	85%	91%	92%	81%	71%	82%	89%
La surface de votre logement	<b>85%</b>	92%	72%	91%	82%	77%	87%	90%	90%	71%	93%
La présence de la nature	<b>83%</b>	90%	72%	86%	81%	75%	84%	85%	94%	75%	89%
La qualité, le confort du logement	<b>83%</b>	88%	76%	91%	80%	80%	84%	86%	84%	69%	92%
Le calme	<b>82%</b>	89%	71%	88%	79%	76%	81%	83%	91%	66%	93%
La proximité du travail / du lieu d'études	<b>81%</b>	81%	80%	80%	81%	84%	83%	78%	75%	75%	85%
L'accès aux loisirs (sportifs, culturels...)	<b>80%</b>	78%	85%	82%	80%	85%	86%	78%	64%	74%	84%
Les bars, les restaurants	<b>79%</b>	78%	82%	79%	81%	83%	82%	76%	73%	73%	84%
La vie associative locale	<b>77%</b>	78%	79%	82%	76%	84%	82%	67%	70%	69%	83%
La proximité de vos proches	<b>76%</b>	78%	75%	79%	76%	81%	79%	72%	70%	71%	80%
La proximité des transports collectifs ou des infrastructures de transports	<b>75%</b>	69%	89%	77%	76%	86%	84%	76%	47%	78%	75%
La proximité des services de santé	<b>75%</b>	71%	81%	78%	74%	84%	78%	69%	62%	74%	77%
La sécurité	<b>74%</b>	78%	66%	74%	73%	73%	71%	73%	78%	65%	79%
L'absence de pollution	<b>65%</b>	73%	49%	69%	62%	56%	60%	66%	81%	52%	72%
L'argent, le pouvoir d'achat	<b>51%</b>	55%	44%	55%	49%	56%	53%	42%	49%	42%	57%

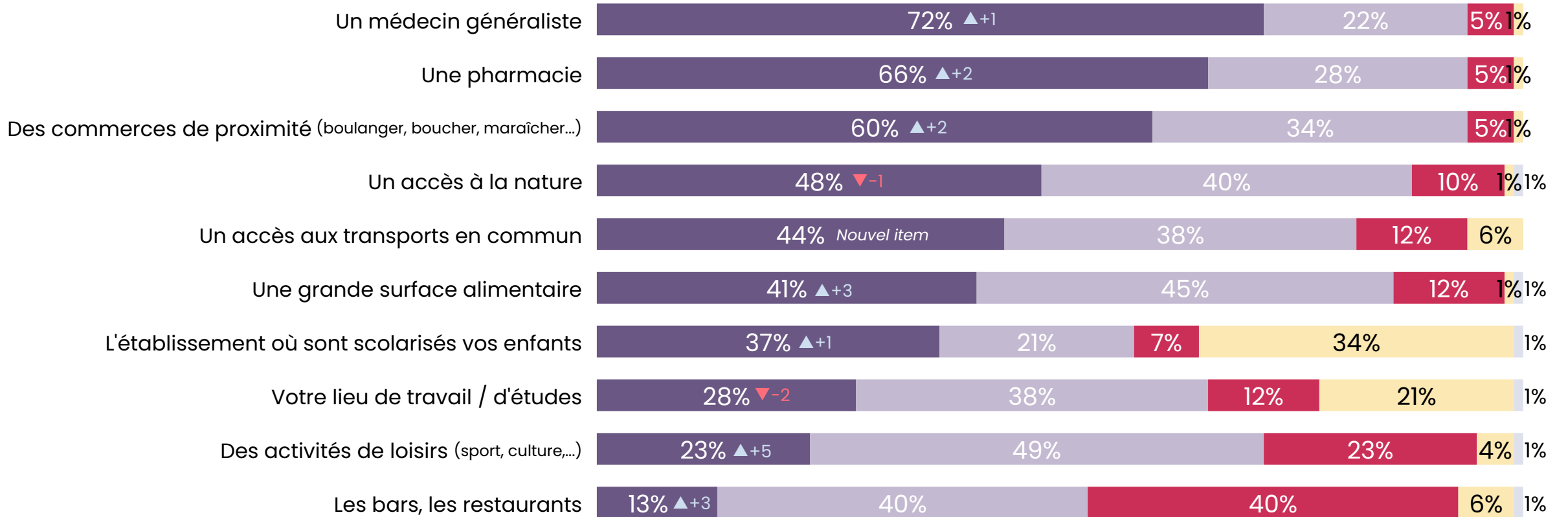


# L'importance de l'accès à différents équipements et services



1001 personnes

Q. Est-il tout à fait prioritaire, important mais pas prioritaire ou secondaire d'avoir à moins de 15 minutes de chez soi chacun des équipements ou services suivants ?



● Tout à fait prioritaire ● Important mais pas prioritaire ● Secondaire ● Non concerné ● NSP

▲+X - ▼-X Evolution par rapport à la vague précédente

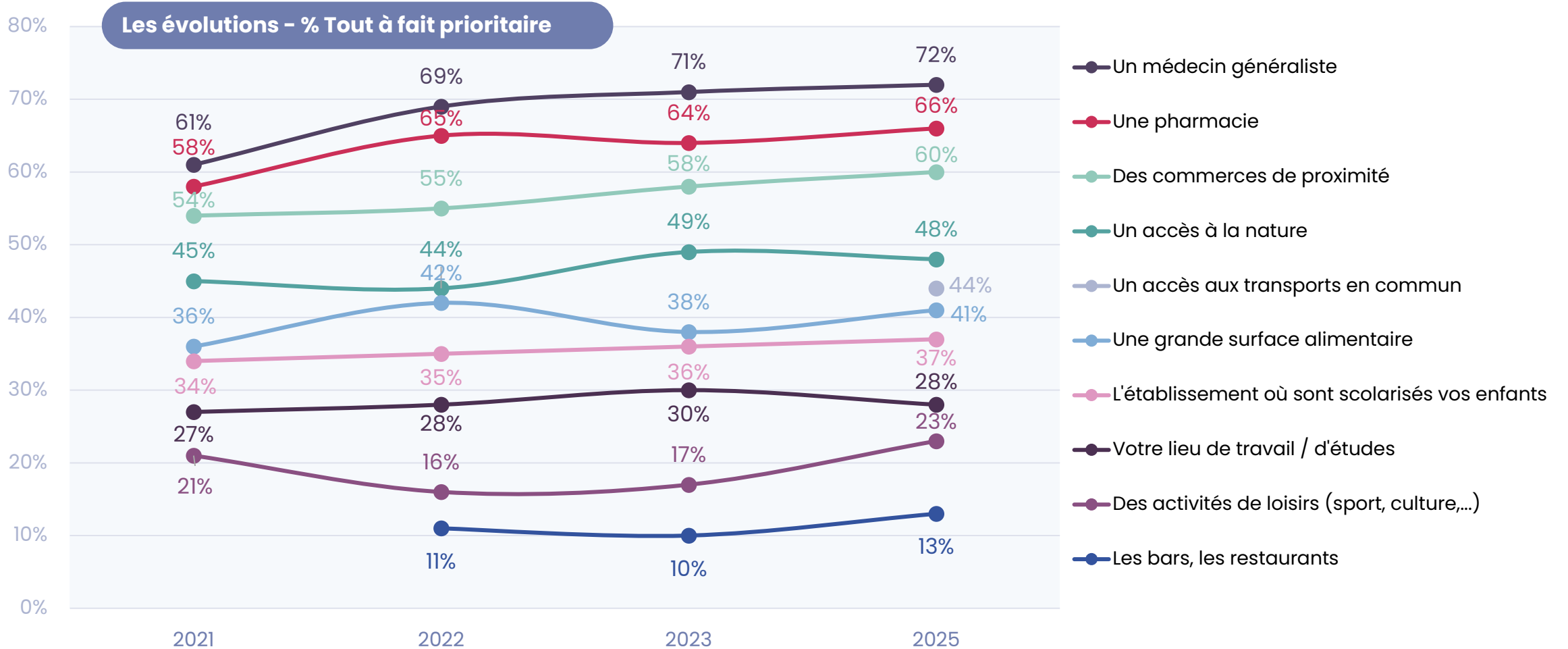


# L'importance de l'accès à différents équipements et services



1001 personnes

Q. Est-il tout à fait prioritaire, important mais pas prioritaire ou secondaire d'avoir à moins de 15 minutes de chez soi chacun des équipements ou services suivants ?





# L'importance de l'accès à différents équipements et services



1001  
personnes

Q. Est-il tout à fait prioritaire, important mais pas prioritaire ou secondaire d'avoir à moins de 15 minutes de chez soi chacun des équipements ou services suivants ?

	% Tout à fait prioritaire	SEXE		ÂGE				
		Homme	Femme	18-24 ans	25-34 ans	35-49 ans	50-64 ans	65 ans et plus
Un médecin généraliste	<b>72%</b>	71%	72%	49%	61%	69%	77%	84%
Une pharmacie	<b>66%</b>	65%	67%	48%	63%	64%	68%	74%
Des commerces de proximité (boulangier, boucher, maraîcher...)	<b>60%</b>	61%	59%	55%	56%	61%	60%	63%
Un accès à la nature	<b>48%</b>	49%	46%	37%	47%	48%	51%	49%
Un accès aux transports en commun	<b>44%</b>	43%	44%	48%	43%	42%	41%	47%
Une grande surface alimentaire	<b>41%</b>	37%	45%	49%	45%	41%	45%	34%
L'établissement où sont scolarisés vos enfants	<b>37%</b>	37%	37%	42%	51%	51%	31%	19%
Votre lieu de travail / d'études	<b>28%</b>	24%	32%	43%	46%	32%	29%	8%
Des activités de loisirs (sport, culture,...)	<b>23%</b>	21%	23%	22%	38%	27%	17%	15%
Les bars, les restaurants	<b>13%</b>	14%	13%	22%	23%	10%	12%	8%



# L'importance de l'accès à différents équipements et services



1001  
personnes

Q. Est-il tout à fait prioritaire, important mais pas prioritaire ou secondaire d'avoir à moins de 15 minutes de chez soi chacun des équipements ou services suivants ?

	% Tout à fait prioritaire	RÉGION UDA					TAILLE DE L'AGGLOMÉRATION (URBAINS)		
		Région parisienne	Nord Ouest	Nord Est	Sud Ouest	Sud Est	Moins de 20 000 hab.	De 20 000 à 99 999 hab.	100 000 hab. et plus
Un médecin généraliste	<b>72%</b>	63%	76%	72%	69%	75%	80%	72%	64%
Une pharmacie	<b>66%</b>	66%	70%	67%	65%	62%	70%	65%	63%
Des commerces de proximité (boulangier, boucher, maraîcher...)	<b>60%</b>	64%	60%	57%	53%	62%	62%	55%	59%
Un accès à la nature	<b>48%</b>	39%	52%	47%	51%	50%	61%	41%	39%
Un accès aux transports en commun	<b>44%</b>	60%	37%	42%	35%	44%	32%	39%	55%
Une grande surface alimentaire	<b>41%</b>	41%	40%	45%	38%	41%	42%	42%	40%
L'établissement où sont scolarisés vos enfants	<b>37%</b>	38%	34%	40%	30%	40%	39%	42%	34%
Votre lieu de travail / d'études	<b>28%</b>	28%	27%	29%	26%	29%	27%	33%	27%
Des activités de loisirs (sport, culture,...)	<b>23%</b>	30%	22%	21%	15%	23%	22%	23%	23%
Les bars, les restaurants	<b>13%</b>	21%	8%	11%	11%	16%	11%	15%	14%



# L'importance de l'accès à différents équipements et services



1001  
personnes

Q. Est-il tout à fait prioritaire, important mais pas prioritaire ou secondaire d'avoir à moins de 15 minutes de chez soi chacun des équipements ou services suivants ?

	% Tout à fait prioritaire	TYPE D'HABITATION				TYPE DE QUARTIER				ENVISAGE DE DÉMÉNAGER	
		Maison	Appartement	Logement neuf	Logement ancien	Centre-ville	Quartier proche centre-ville	Quartier en périphérie	Hameau, lieu-dit ou village	Oui	Non
Un médecin généraliste	<b>72%</b>	75%	67%	72%	72%	65%	74%	69%	79%	68%	74%
Une pharmacie	<b>66%</b>	66%	66%	67%	66%	66%	67%	67%	63%	63%	68%
Des commerces de proximité (boulangier, boucher, maraîcher...)	<b>60%</b>	58%	65%	58%	62%	65%	59%	60%	54%	60%	60%
Un accès à la nature	<b>48%</b>	52%	43%	52%	47%	40%	44%	49%	66%	48%	49%
Un accès aux transports en commun	<b>44%</b>	36%	57%	42%	45%	54%	43%	46%	28%	51%	40%
Une grande surface alimentaire	<b>41%</b>	38%	47%	42%	41%	44%	42%	43%	35%	42%	41%
L'établissement où sont scolarisés vos enfants	<b>37%</b>	41%	33%	43%	35%	32%	41%	44%	32%	39%	36%
Votre lieu de travail / d'études	<b>28%</b>	26%	32%	30%	27%	29%	30%	25%	28%	34%	24%
Des activités de loisirs (sport, culture,...)	<b>23%</b>	20%	27%	23%	23%	29%	25%	17%	14%	25%	21%
Les bars, les restaurants	<b>13%</b>	11%	18%	14%	13%	18%	15%	11%	6%	18%	10%

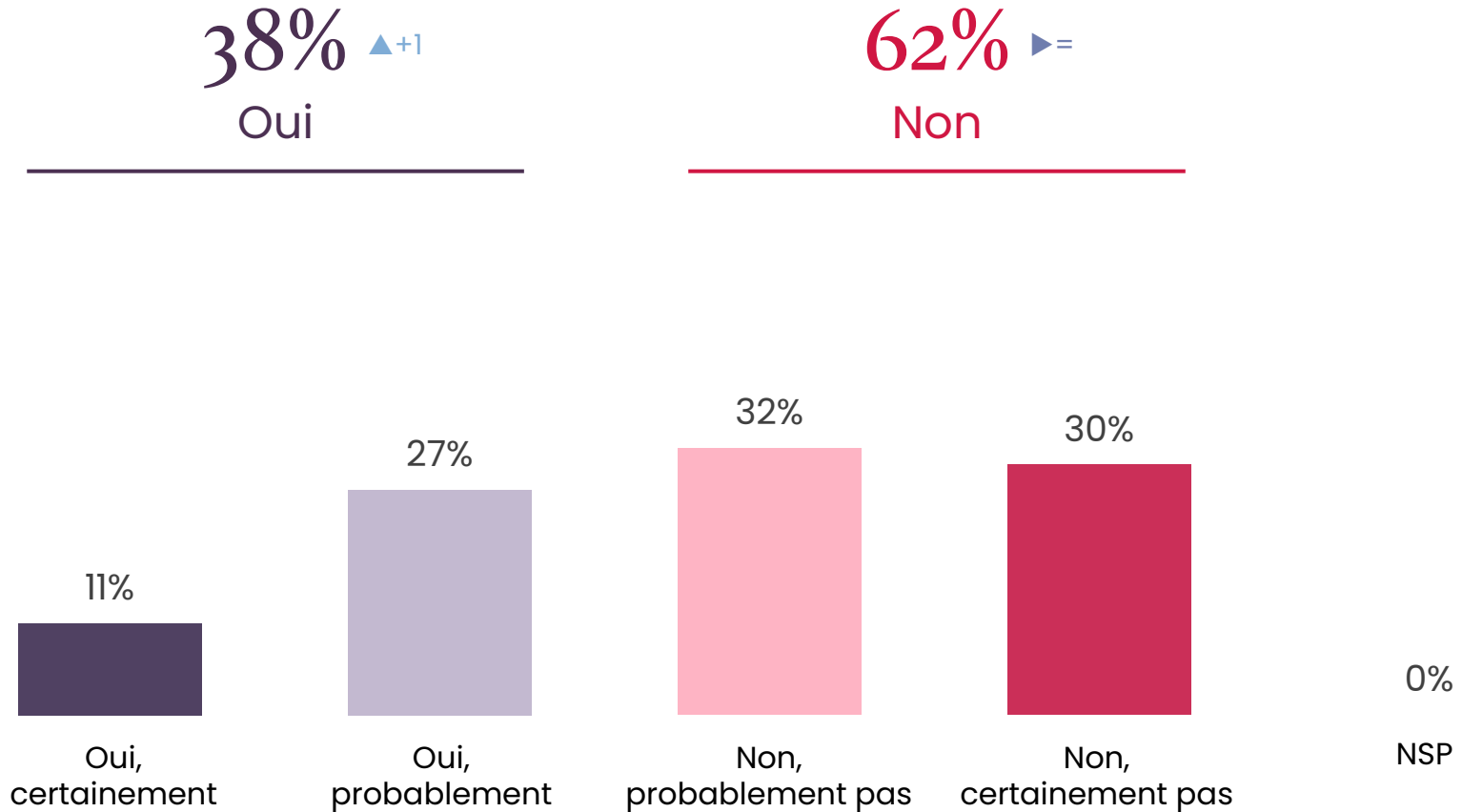


# Le souhait de changer de cadre de vie



1001  
personnes

Q. Souhaiteriez-vous déménager pour changer de cadre de vie ?



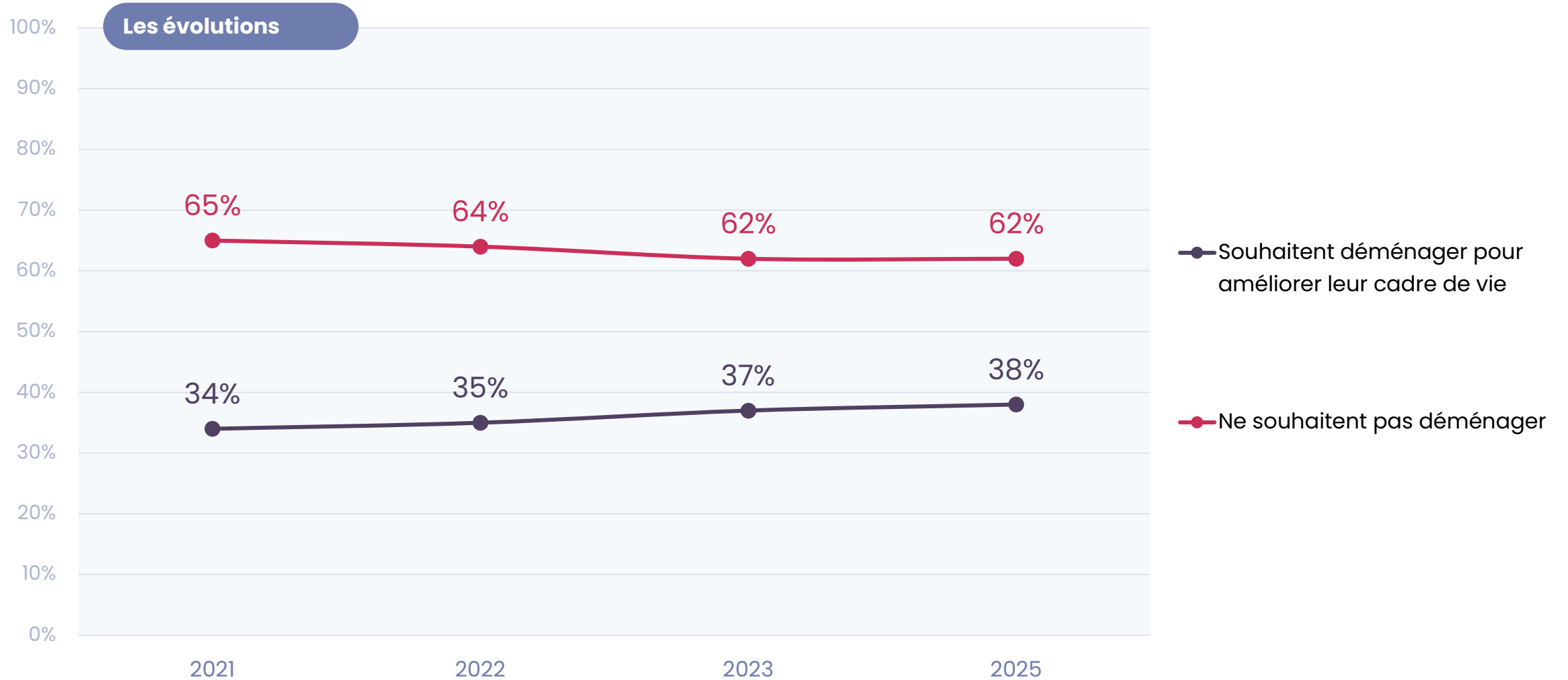


# Le souhait de changer de cadre de vie



1001  
personnes

Q. Souhaiteriez-vous déménager pour changer de cadre de vie ?





# Le souhait de changer de cadre de vie



1001  
personnes

Q. Souhaiteriez-vous déménager pour changer de cadre de vie ?

	TOTAL	SEXE		ÂGE				
		Homme	Femme	18-24 ans	25-34 ans	35-49 ans	50-64 ans	65 ans et plus
<b>Sous-total Oui</b>	<b>38%</b>	<b>34%</b>	<b>41%</b>	<b>54%</b>	<b>55%</b>	<b>40%</b>	<b>35%</b>	<b>23%</b>
Oui, certainement	<b>11%</b>	10%	12%	19%	19%	11%	9%	6%
Oui, probablement	<b>27%</b>	24%	29%	35%	36%	29%	26%	17%
<b>Sous-total Non</b>	<b>62%</b>	<b>65%</b>	<b>59%</b>	<b>44%</b>	<b>44%</b>	<b>60%</b>	<b>65%</b>	<b>77%</b>
Non, probablement pas	<b>32%</b>	33%	31%	28%	31%	36%	31%	32%
Non, certainement pas	<b>30%</b>	32%	28%	16%	13%	24%	34%	45%



# Le souhait de changer de cadre de vie



1001  
personnes

Q. Souhaiteriez-vous déménager pour changer de cadre de vie ?

	TOTAL	RÉGION UDA					TAILLE DE L'AGGLOMÉRATION (URBAINS)		
		Région parisienne	Nord Ouest	Nord Est	Sud Ouest	Sud Est	Moins de 20 000 hab.	De 20 000 à 99 999 hab.	100 000 hab. et plus
<b>Sous-total Oui</b>	<b>38%</b>	<b>54%</b>	<b>34%</b>	<b>38%</b>	<b>27%</b>	<b>34%</b>	<b>29%</b>	<b>38%</b>	<b>45%</b>
Oui, certainement	<b>11%</b>	18%	9%	9%	12%	9%	8%	7%	15%
Oui, probablement	<b>27%</b>	36%	25%	29%	15%	25%	21%	31%	30%
<b>Sous-total Non</b>	<b>62%</b>	<b>45%</b>	<b>66%</b>	<b>61%</b>	<b>73%</b>	<b>66%</b>	<b>71%</b>	<b>60%</b>	<b>55%</b>
Non, probablement pas	<b>32%</b>	32%	31%	33%	31%	33%	31%	33%	33%
Non, certainement pas	<b>30%</b>	13%	35%	28%	42%	33%	40%	27%	22%



# Le souhait de changer de cadre de vie



1001  
personnes

Q. Souhaiteriez-vous déménager pour changer de cadre de vie ?

	TOTAL	TYPE D'HABITATION				TYPE DE QUARTIER			
		Maison	Appartement	Logement neuf	Logement ancien	Centre-ville	Quartier proche centre-ville	Quartier en périphérie	Hameau, lieu-dit ou village
<b>Sous-total Oui</b>	<b>38%</b>	<b>30%</b>	<b>52%</b>	<b>34%</b>	<b>39%</b>	<b>44%</b>	<b>39%</b>	<b>35%</b>	<b>29%</b>
Oui, certainement	<b>11%</b>	8%	16%	8%	12%	15%	10%	10%	7%
Oui, probablement	<b>27%</b>	22%	36%	26%	27%	29%	29%	25%	22%
<b>Sous-total Non</b>	<b>62%</b>	<b>70%</b>	<b>47%</b>	<b>65%</b>	<b>61%</b>	<b>55%</b>	<b>61%</b>	<b>65%</b>	<b>70%</b>
Non, probablement pas	<b>32%</b>	34%	29%	31%	33%	31%	35%	38%	25%
Non, certainement pas	<b>30%</b>	36%	18%	34%	28%	24%	26%	27%	45%



2

Les perceptions  
relatives à l'objectif  
« Zéro artificialisation  
nette »

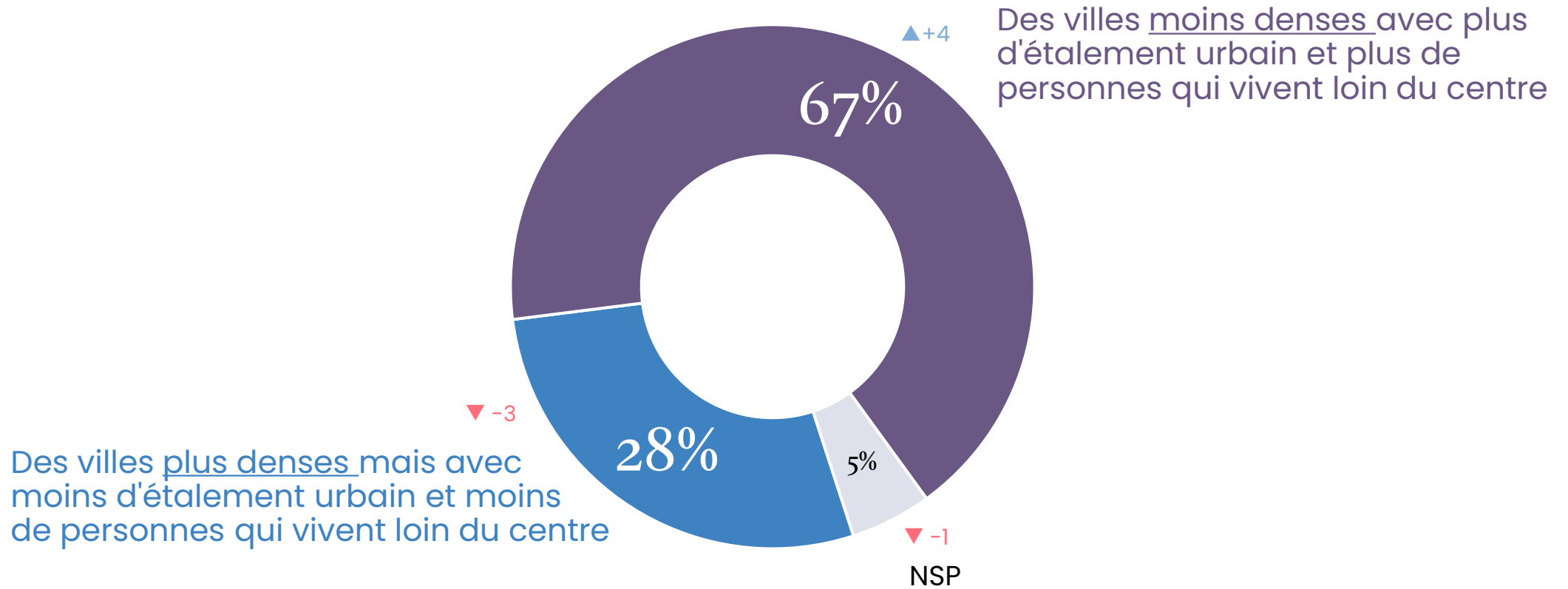


# L'arbitrage *entre étalement urbain et densité* des villes



1001  
personnes

Q. Laquelle de ces situations aurait votre préférence en France aujourd'hui :





# L'arbitrage *entre étalement urbain et densité* des villes



1001  
personnes

Q. Laquelle de ces situations aurait votre préférence en France aujourd'hui :

	TOTAL	SEXE		ÂGE				
		Homme	Femme	18-24 ans	25-34 ans	35-49 ans	50-64 ans	65 ans et plus
Des villes moins denses avec plus d'étalement urbain et plus de personnes qui vivent loin du centre	<b>67%</b>	68%	67%	53%	61%	69%	72%	70%
Des villes plus denses mais avec moins d'étalement urbain et moins de personnes qui vivent loin du centre	<b>28%</b>	28%	27%	34%	32%	26%	26%	26%

	TOTAL	RÉGION UDA					TAILLE DE L'AGGLOMÉRATION (URBAINS)		
		Région parisienne	Nord Ouest	Nord Est	Sud Ouest	Sud Est	Moins de 20 000 hab.	De 20 000 à 99 999 hab.	100 000 hab. et plus
Des villes moins denses avec plus d'étalement urbain et plus de personnes qui vivent loin du centre	<b>67%</b>	58%	72%	75%	69%	63%	75%	71%	60%
Des villes plus denses mais avec moins d'étalement urbain et moins de personnes qui vivent loin du centre	<b>28%</b>	35%	23%	21%	28%	32%	20%	26%	34%



# L'arbitrage *entre étalement urbain et densité* des villes



1001  
personnes

Q. Laquelle de ces situations aurait votre préférence en France aujourd'hui :

	TOTAL	TYPE D'HABITATION				TYPE DE QUARTIER				ENVISAGE DE DÉMÉNAGER	
		Maison	Appartement	Logement neuf	Logement ancien	Centre-ville	Quartier proche centre-ville	Quartier en périphérie	Hameau, lieu-dit ou village	Oui	Non
Des villes moins denses avec plus d'étalement urbain et plus de personnes qui vivent loin du centre	<b>67%</b>	73%	61%	68%	68%	53%	70%	72%	78%	61%	71%
Des villes plus denses mais avec moins d'étalement urbain et moins de personnes qui vivent loin du centre	<b>28%</b>	24%	33%	28%	27%	41%	25%	24%	17%	34%	24%

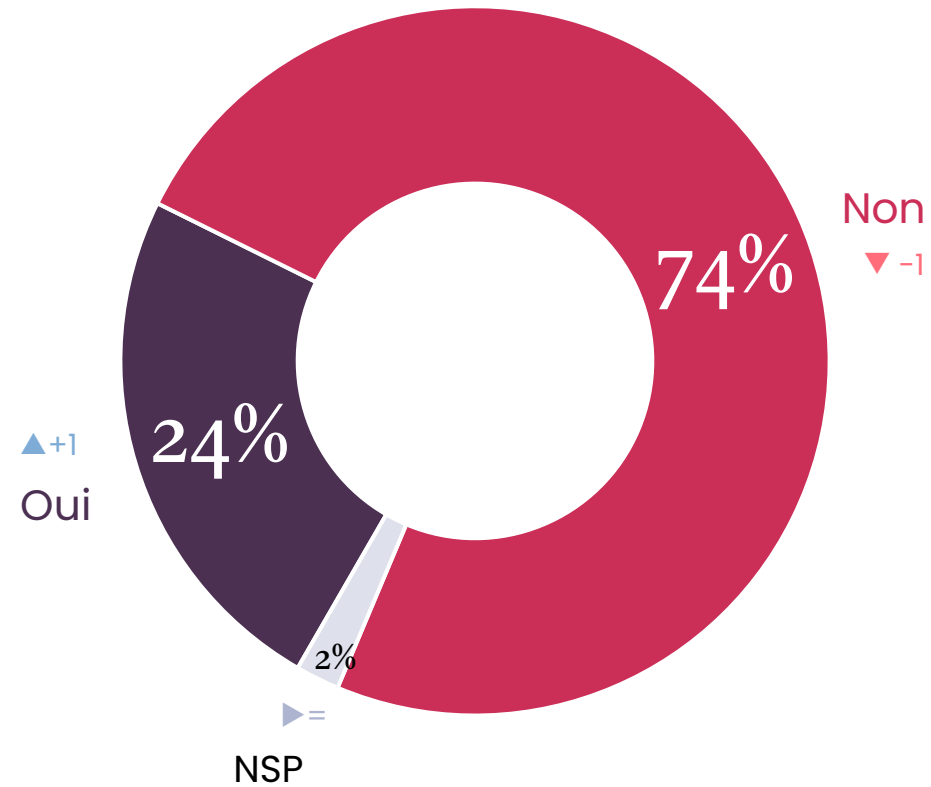


# La notoriété de l'objectif « Zéro artificialisation nette »



1001  
personnes

Q. Avez-vous entendu parler de l'objectif « Zéro artificialisation nette »?





# La notoriété de l'objectif « Zéro artificialisation nette »



1001  
personnes

Q. Avez-vous entendu parler de l'objectif « Zéro artificialisation nette »?

	TOTAL	SEXE		ÂGE				
		Homme	Femme	18-24 ans	25-34 ans	35-49 ans	50-64 ans	65 ans et plus
Oui	<b>24%</b>	34%	15%	18%	24%	24%	22%	27%
Non	<b>74%</b>	63%	83%	82%	74%	73%	76%	70%

	TOTAL	RÉGION UDA					TAILLE DE L'AGGLOMÉRATION (URBAINS)		
		Région parisienne	Nord Ouest	Nord Est	Sud Ouest	Sud Est	Moins de 20 000 hab.	De 20 000 à 99 999 hab.	100 000 hab. et plus
Oui	<b>24%</b>	28%	22%	21%	23%	26%	25%	19%	25%
Non	<b>74%</b>	70%	77%	76%	71%	72%	74%	76%	72%



# La notoriété de l'objectif « Zéro artificialisation nette »



1001  
personnes

Q. Avez-vous entendu parler de l'objectif « Zéro artificialisation nette »?

	TOTAL	TYPE D'HABITATION				TYPE DE QUARTIER				ENVISAGE DE DÉMÉNAGER	
		Maison	Appartement	Logement neuf	Logement ancien	Centre-ville	Quartier proche centre-ville	Quartier en périphérie	Hameau, lieu-dit ou village	Oui	Non
Oui	<b>24%</b>	26%	21%	23%	25%	31%	19%	22%	22%	27%	22%
Non	<b>74%</b>	73%	76%	75%	73%	67%	78%	76%	75%	71%	75%



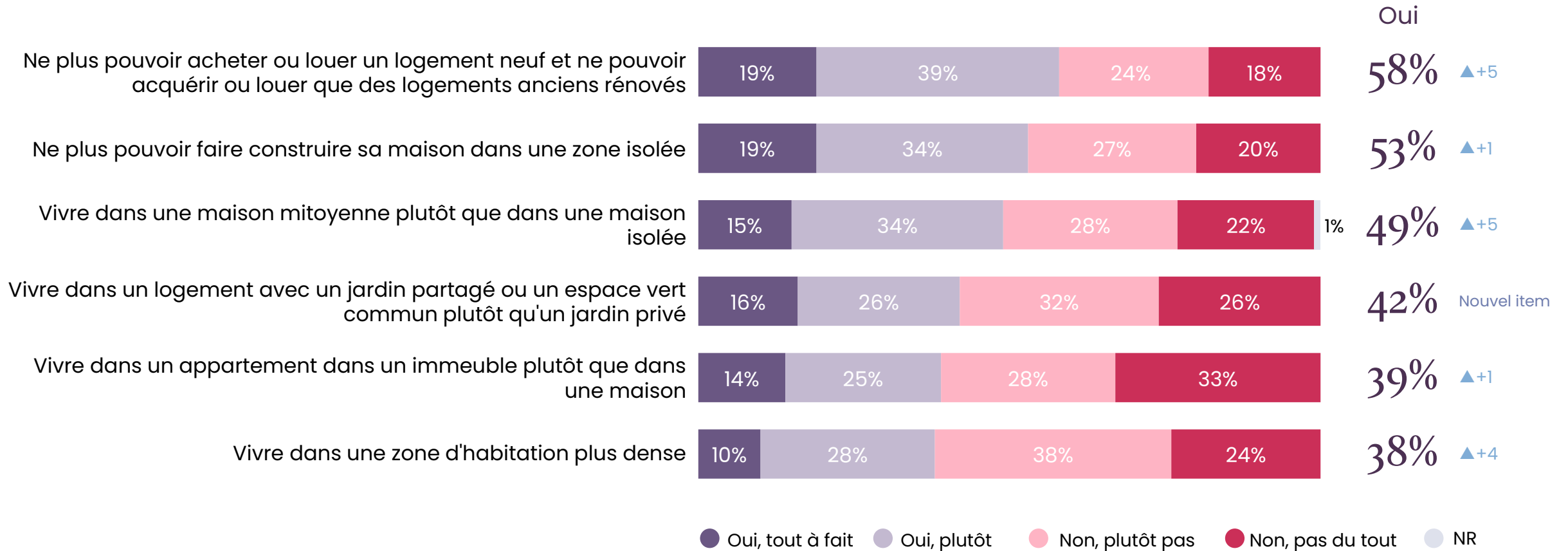
# L'acceptabilité des mesures liées à l'objectif « Zéro artificialisation nette »



1001 personnes

Q. Une des mesures possibles pour favoriser la transition écologique est d'atteindre un objectif « zéro artificialisation nette ». Pour répondre à cet objectif, seriez-vous prêt à... ?

La définition suivante était présentée aux interviewés : « L'artificialisation des sols consiste à transformer un sol naturel, agricole ou forestier, en zone construite (habitat, activités, commerces, infrastructures, équipements publics...). Le concept de « zéro artificialisation nette » des sols dans une commune consisterait à favoriser le renouvellement urbain et la densification de l'habitat, et à renaturer les espaces artificialisés laissés à l'abandon. »





# L'acceptabilité des mesures liées à l'objectif « Zéro artificialisation nette »



1001  
personnes

Q. Une des mesures possibles pour favoriser la transition écologique est d'atteindre un objectif « zéro artificialisation nette ». Pour répondre à cet objectif, seriez-vous prêt à... ?

	% Oui	SEXE		ÂGE				
		Homme	Femme	18-24 ans	25-34 ans	35-49 ans	50-64 ans	65 ans et plus
Ne plus pouvoir acheter ou louer un logement neuf et ne pouvoir acquérir ou louer que des logements anciens rénovés	<b>58%</b>	54%	62%	55%	71%	60%	56%	52%
Ne plus pouvoir faire construire sa maison dans une zone isolée	<b>53%</b>	52%	54%	50%	57%	54%	51%	54%
Vivre dans une maison mitoyenne plutôt que dans une maison isolée	<b>49%</b>	48%	51%	56%	52%	52%	44%	50%
Vivre dans un logement avec un jardin partagé ou un espace vert commun plutôt qu'un jardin privé	<b>42%</b>	44%	40%	43%	46%	42%	37%	42%
Vivre dans un appartement dans un immeuble plutôt que dans une maison	<b>39%</b>	37%	41%	47%	49%	39%	37%	33%
Vivre dans une zone d'habitation plus dense	<b>38%</b>	33%	42%	46%	54%	41%	27%	31%



# L'acceptabilité des mesures liées à l'objectif « Zéro artificialisation nette »



1001  
personnes

Q. Une des mesures possibles pour favoriser la transition écologique est d'atteindre un objectif « zéro artificialisation nette ». Pour répondre à cet objectif, seriez-vous prêt à... ?

	% Oui	RÉGION UDA					TAILLE DE L'AGGLOMÉRATION (URBAINS)		
		Région parisienne	Nord Ouest	Nord Est	Sud Ouest	Sud Est	Moins de 20 000 hab.	De 20 000 à 99 999 hab.	100 000 hab. et plus
Ne plus pouvoir acheter ou louer un logement neuf et ne pouvoir acquérir ou louer que des logements anciens rénovés	<b>58%</b>	66%	57%	53%	51%	59%	56%	52%	61%
Ne plus pouvoir faire construire sa maison dans une zone isolée	<b>53%</b>	63%	47%	52%	59%	51%	48%	58%	55%
Vivre dans une maison mitoyenne plutôt que dans une maison isolée	<b>49%</b>	58%	44%	45%	48%	54%	40%	46%	59%
Vivre dans un logement avec un jardin partagé ou un espace vert commun plutôt qu'un jardin privé	<b>42%</b>	57%	32%	40%	34%	44%	29%	48%	50%
Vivre dans un appartement dans un immeuble plutôt que dans une maison	<b>39%</b>	62%	30%	30%	35%	40%	21%	45%	53%
Vivre dans une zone d'habitation plus dense	<b>38%</b>	48%	31%	36%	42%	34%	30%	39%	43%



# L'acceptabilité des mesures liées à l'objectif « Zéro artificialisation nette »



1001 personnes

Q. Une des mesures possibles pour favoriser la transition écologique est d'atteindre un objectif « zéro artificialisation nette ». Pour répondre à cet objectif, seriez-vous prêt à... ?

	% Oui	TYPE D'HABITATION				TYPE DE QUARTIER				ENVISAGE DE DÉMÉNAGER	
		Maison	Appartement	Logement neuf	Logement ancien	Centre-ville	Quartier proche centre-ville	Quartier en périphérie	Hameau, lieu-dit ou village	Oui	Non
Ne plus pouvoir acheter ou louer un logement neuf et ne pouvoir acquérir ou louer que des logements anciens rénovés	<b>58%</b>	58%	57%	53%	61%	58%	56%	59%	60%	67%	53%
Ne plus pouvoir faire construire sa maison dans une zone isolée	<b>53%</b>	49%	58%	56%	51%	61%	54%	51%	42%	60%	49%
Vivre dans une maison mitoyenne plutôt que dans une maison isolée	<b>49%</b>	45%	57%	45%	52%	57%	52%	49%	38%	52%	49%
Vivre dans un logement avec un jardin partagé ou un espace vert commun plutôt qu'un jardin privé	<b>42%</b>	33%	55%	42%	41%	50%	43%	36%	33%	51%	36%
Vivre dans un appartement dans un immeuble plutôt que dans une maison	<b>39%</b>	23%	63%	36%	39%	50%	44%	29%	22%	49%	34%
Vivre dans une zone d'habitation plus dense	<b>38%</b>	33%	43%	37%	36%	51%	41%	29%	20%	47%	32%

*L'impact du changement  
climatique sur le choix  
du cadre de vie*

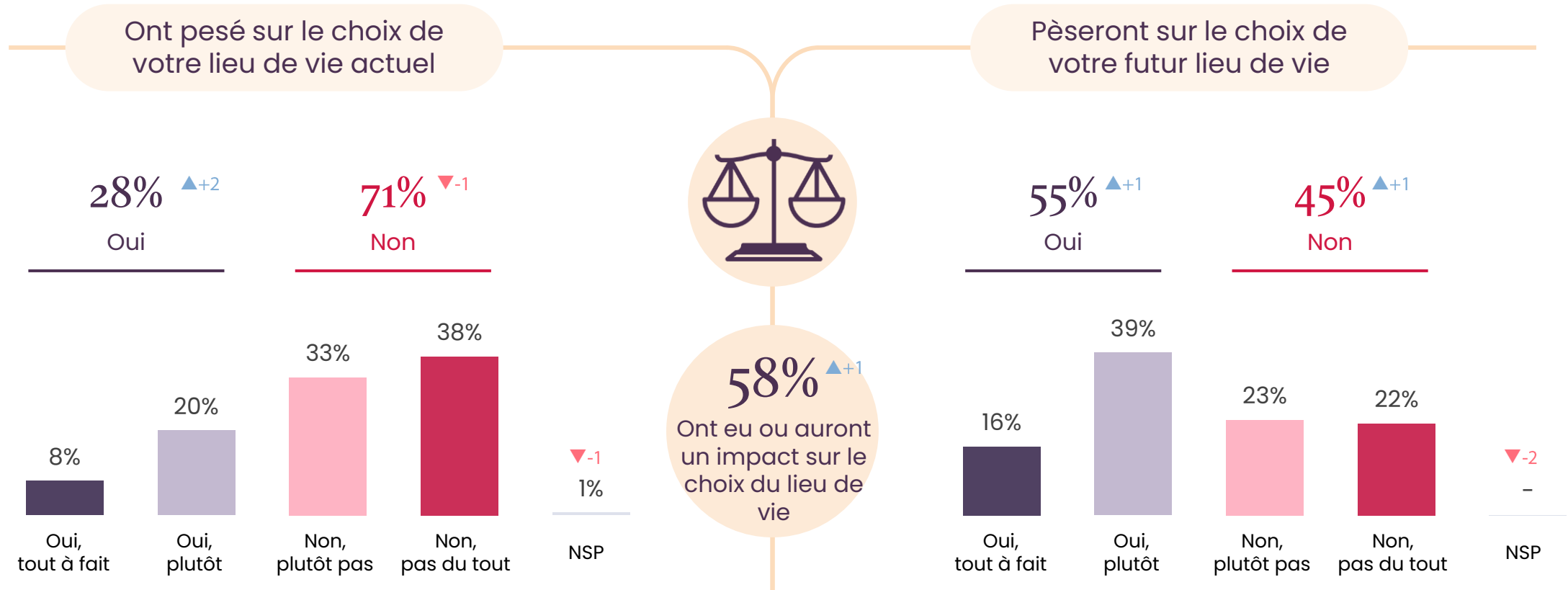


# ” L'impact du réchauffement climatique sur le choix du lieu de vie



1001  
personnes

Q. Diriez-vous que les effets du réchauffement climatique ...

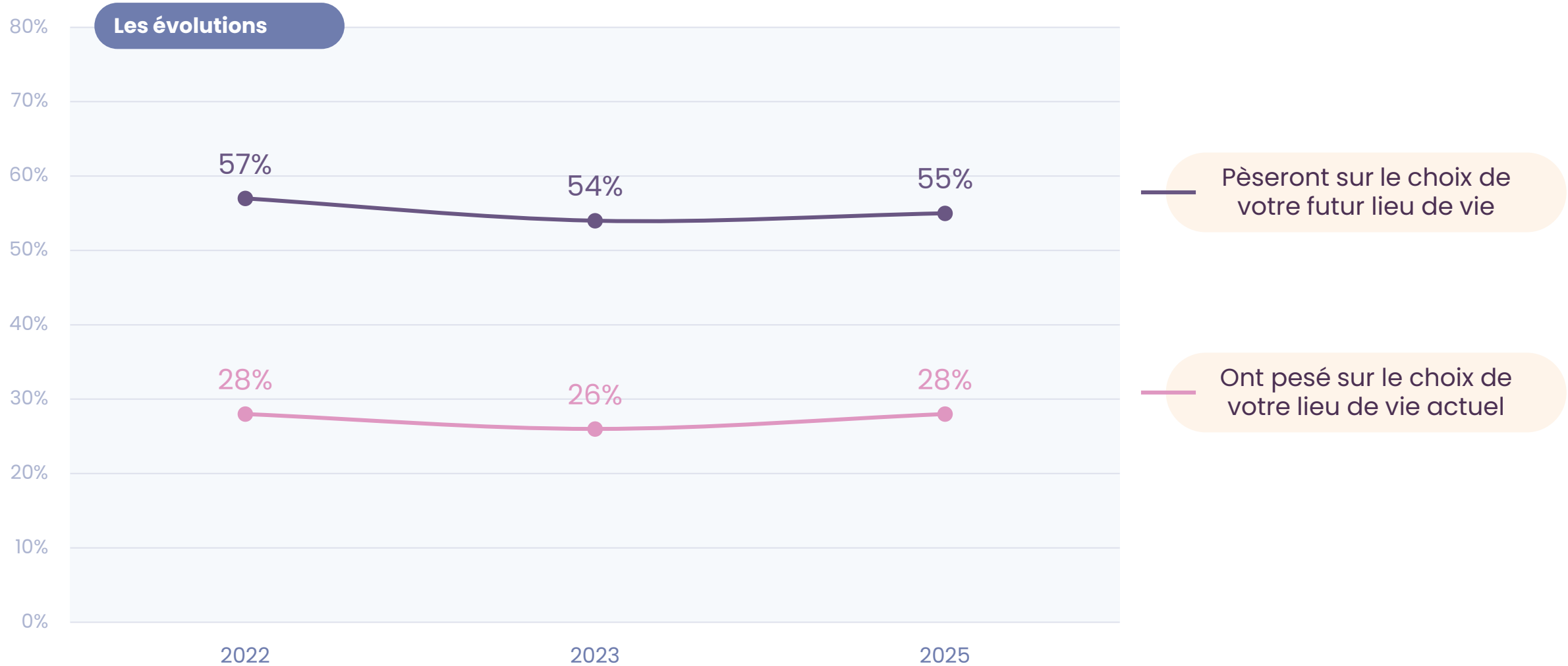


# ” L'impact du réchauffement climatique sur le choix du lieu de vie



1001  
personnes

Q. Diriez-vous que les effets du réchauffement climatique ...



# ” L’impact du réchauffement climatique sur le choix du lieu de vie



1001  
personnes

Q. Diriez-vous que les effets du réchauffement climatique ...

	TOTAL	SEXE		ÂGE				
		Homme	Femme	18-24 ans	25-34 ans	35-49 ans	50-64 ans	65 ans et plus
<b>Sous-total Ont eu ou auront un impact sur le choix du lieu de vie</b>	<b>58%</b>	<b>55%</b>	<b>60%</b>	<b>73%</b>	<b>69%</b>	<b>59%</b>	<b>54%</b>	<b>48%</b>
<b>Ont pesé sur le choix de votre lieu de vie actuel</b>								
<b>Sous-total Oui</b>	<b>28%</b>	<b>27%</b>	<b>30%</b>	<b>47%</b>	<b>45%</b>	<b>29%</b>	<b>22%</b>	<b>17%</b>
...Oui, tout à fait	<b>8%</b>	9%	7%	12%	16%	8%	5%	5%
...Oui, plutôt	<b>20%</b>	18%	23%	35%	29%	21%	17%	12%
<b>Sous-total Non</b>	<b>71%</b>	<b>72%</b>	<b>70%</b>	<b>53%</b>	<b>54%</b>	<b>70%</b>	<b>78%</b>	<b>82%</b>
...Non, plutôt pas	<b>33%</b>	30%	36%	30%	32%	35%	31%	35%
...Non, pas du tout	<b>38%</b>	42%	34%	23%	22%	35%	47%	47%
<b>Pèseront sur le choix de votre futur lieu de vie</b>								
<b>Sous-total Oui</b>	<b>55%</b>	<b>54%</b>	<b>57%</b>	<b>65%</b>	<b>65%</b>	<b>57%</b>	<b>52%</b>	<b>48%</b>
...Oui, tout à fait	<b>16%</b>	18%	15%	28%	23%	17%	13%	11%
...Oui, plutôt	<b>39%</b>	36%	42%	37%	42%	40%	39%	37%
<b>Sous-total Non</b>	<b>45%</b>	<b>46%</b>	<b>43%</b>	<b>35%</b>	<b>35%</b>	<b>43%</b>	<b>48%</b>	<b>52%</b>
...Non, plutôt pas	<b>23%</b>	21%	24%	13%	22%	24%	24%	25%
...Non, pas du tout	<b>22%</b>	25%	19%	22%	13%	19%	24%	27%

# ” L’impact du réchauffement climatique sur le choix du lieu de vie



1001  
personnes

Q. Diriez-vous que les effets du réchauffement climatique ...

	TOTAL	RÉGION UDA					TAILLE DE L'AGGLOMÉRATION (URBAINS)		
		Région parisienne	Nord Ouest	Nord Est	Sud Ouest	Sud Est	Moins de 20 000 hab.	De 20 000 à 99 999 hab.	100 000 hab. et plus
<b>Sous-total Ont eu ou auront un impact sur le choix du lieu de vie</b>	<b>58%</b>	<b>63%</b>	<b>51%</b>	<b>59%</b>	<b>53%</b>	<b>61%</b>	<b>53%</b>	<b>59%</b>	<b>61%</b>
<b>Ont pesé sur le choix de votre lieu de vie actuel</b>									
<b>Sous-total Oui</b>	<b>28%</b>	<b>34%</b>	<b>22%</b>	<b>28%</b>	<b>25%</b>	<b>31%</b>	<b>25%</b>	<b>33%</b>	<b>30%</b>
...Oui, tout à fait	<b>8%</b>	13%	5%	6%	10%	8%	8%	5%	9%
...Oui, plutôt	<b>20%</b>	21%	17%	22%	15%	23%	17%	28%	21%
<b>Sous-total Non</b>	<b>71%</b>	<b>66%</b>	<b>76%</b>	<b>72%</b>	<b>74%</b>	<b>68%</b>	<b>74%</b>	<b>67%</b>	<b>70%</b>
...Non, plutôt pas	<b>33%</b>	26%	35%	33%	34%	35%	31%	34%	34%
...Non, pas du tout	<b>38%</b>	40%	41%	39%	40%	33%	43%	33%	36%
<b>Pèseront sur le choix de votre futur lieu de vie</b>									
<b>Sous-total Oui</b>	<b>55%</b>	<b>60%</b>	<b>49%</b>	<b>55%</b>	<b>52%</b>	<b>60%</b>	<b>51%</b>	<b>55%</b>	<b>59%</b>
...Oui, tout à fait	<b>16%</b>	19%	13%	13%	19%	20%	15%	12%	19%
...Oui, plutôt	<b>39%</b>	41%	36%	42%	33%	40%	36%	43%	40%
<b>Sous-total Non</b>	<b>45%</b>	<b>40%</b>	<b>51%</b>	<b>45%</b>	<b>48%</b>	<b>40%</b>	<b>49%</b>	<b>45%</b>	<b>41%</b>
...Non, plutôt pas	<b>23%</b>	17%	27%	24%	22%	22%	25%	25%	20%
...Non, pas du tout	<b>22%</b>	23%	24%	21%	26%	18%	24%	20%	21%

# ” L’impact du réchauffement climatique sur le choix du lieu de vie



1001  
personnes

Q. Diriez-vous que les effets du réchauffement climatique ...

	TOTAL	TYPE D’HABITATION				TYPE DE QUARTIER				ENVISAGE DE DÉMÉNAGER	
		Maison	Appartement	Logement neuf	Logement ancien	Centre-ville	Quartier proche centre-ville	Quartier en périphérie	Hameau, lieu-dit ou village	Oui	Non
<b>Sous-total Ont eu ou auront un impact sur le choix du lieu de vie</b>	<b>58%</b>	<b>56%</b>	<b>58%</b>	<b>58%</b>	<b>57%</b>	<b>62%</b>	<b>59%</b>	<b>60%</b>	<b>47%</b>	<b>71%</b>	<b>50%</b>
<b>Ont pesé sur le choix de votre lieu de vie actuel</b>											
<b>Sous-total Oui</b>	<b>28%</b>	<b>26%</b>	<b>30%</b>	<b>34%</b>	<b>24%</b>	<b>33%</b>	<b>28%</b>	<b>25%</b>	<b>24%</b>	<b>38%</b>	<b>22%</b>
...Oui, tout à fait	<b>8%</b>	8%	8%	10%	7%	10%	7%	5%	10%	12%	5%
...Oui, plutôt	<b>20%</b>	18%	22%	24%	17%	23%	21%	20%	14%	26%	17%
<b>Sous-total Non</b>	<b>71%</b>	<b>73%</b>	<b>69%</b>	<b>65%</b>	<b>75%</b>	<b>66%</b>	<b>72%</b>	<b>74%</b>	<b>75%</b>	<b>61%</b>	<b>77%</b>
...Non, plutôt pas	<b>33%</b>	34%	32%	31%	35%	29%	35%	42%	28%	32%	34%
...Non, pas du tout	<b>38%</b>	39%	37%	34%	40%	37%	37%	32%	47%	29%	43%
<b>Pèseront sur le choix de votre futur lieu de vie</b>											
<b>Sous-total Oui</b>	<b>55%</b>	<b>55%</b>	<b>54%</b>	<b>55%</b>	<b>54%</b>	<b>58%</b>	<b>57%</b>	<b>56%</b>	<b>47%</b>	<b>66%</b>	<b>49%</b>
...Oui, tout à fait	<b>16%</b>	15%	19%	18%	16%	20%	13%	15%	17%	21%	14%
...Oui, plutôt	<b>39%</b>	40%	35%	37%	38%	38%	44%	41%	30%	45%	35%
<b>Sous-total Non</b>	<b>45%</b>	<b>45%</b>	<b>46%</b>	<b>45%</b>	<b>46%</b>	<b>42%</b>	<b>43%</b>	<b>43%</b>	<b>53%</b>	<b>34%</b>	<b>51%</b>
...Non, plutôt pas	<b>23%</b>	23%	23%	21%	24%	21%	20%	26%	27%	22%	24%
...Non, pas du tout	<b>22%</b>	22%	23%	24%	22%	21%	23%	17%	26%	12%	27%



# Les effets du réchauffement climatique perçus et à venir

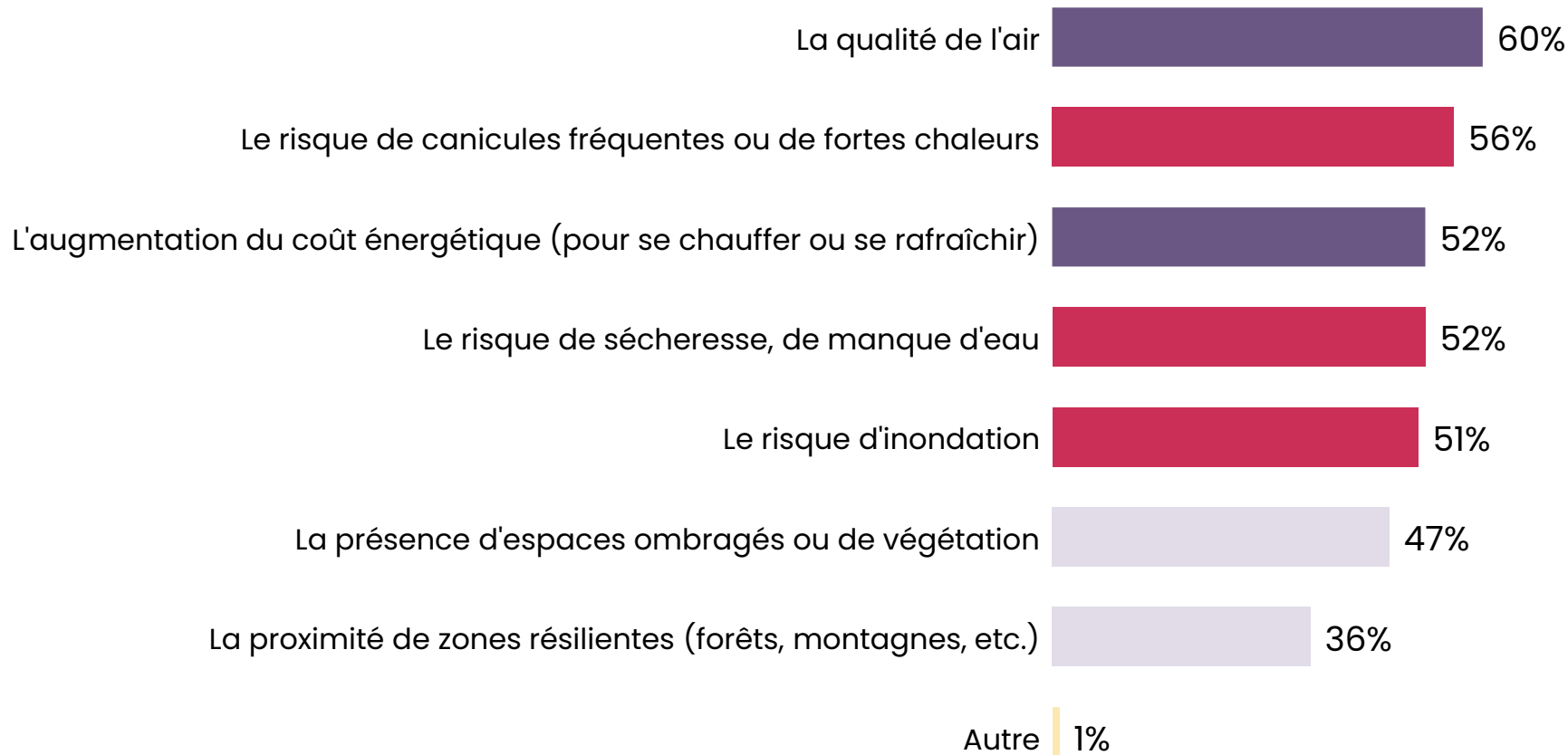


1001 personnes

Q. Dans la liste suivante, quels sont les éléments en lien avec le réchauffement climatique qui ont eu ou pourraient avoir un impact sur le choix de votre lieu de vie ?

Plusieurs réponses possibles – Total supérieur à 100%

Nouvelle question



Evènements climatiques



Espaces de répit





# Les effets du réchauffement climatique perçus et à venir



1001  
personnes

Q. Dans la liste suivante, quels sont les éléments en lien avec le réchauffement climatique qui ont eu ou pourraient avoir un impact sur le choix de votre lieu de vie ?

Plusieurs réponses possibles – Total supérieur à 100%

	TOTAL	SEXE		ÂGE				
		Homme	Femme	18-24 ans	25-34 ans	35-49 ans	50-64 ans	65 ans et plus
<b>Sous-total Evènements climatiques</b>	<b>84%</b>	<b>88%</b>	<b>81%</b>	<b>88%</b>	<b>83%</b>	<b>79%</b>	<b>86%</b>	<b>88%</b>
<b>Sous-total Espaces de répit</b>	<b>59%</b>	<b>61%</b>	<b>57%</b>	<b>48%</b>	<b>51%</b>	<b>58%</b>	<b>62%</b>	<b>68%</b>
La qualité de l'air	60%	59%	60%	66%	54%	56%	57%	67%
Le risque de canicules fréquentes ou de fortes chaleurs	56%	59%	55%	53%	48%	56%	60%	62%
L'augmentation du coût énergétique (pour se chauffer ou se rafraîchir)	52%	54%	51%	47%	46%	47%	55%	63%
Le risque de sécheresse, de manque d'eau	52%	54%	49%	46%	42%	54%	54%	58%
Le risque d'inondation	51%	53%	49%	50%	48%	44%	56%	56%
La présence d'espaces ombragés ou de végétation	47%	48%	46%	31%	40%	46%	50%	59%
La proximité de zones résilientes (forêts, montagnes, etc.)	36%	40%	34%	26%	35%	35%	43%	39%
Autre	1%	1%	1%	1%	-	-	1%	2%



# Les effets du réchauffement climatique perçus et à venir



1001  
personnes

Q. Dans la liste suivante, quels sont les éléments en lien avec le réchauffement climatique qui ont eu ou pourraient avoir un impact sur le choix de votre lieu de vie ?

Plusieurs réponses possibles – Total supérieur à 100%

	TOTAL	RÉGION UDA					TAILLE DE L'AGGLOMÉRATION (URBAINS)		
		Région parisienne	Nord Ouest	Nord Est	Sud Ouest	Sud Est	Moins de 20 000 hab.	De 20 000 à 99 999 hab.	100 000 hab. et plus
<b>Sous-total Evènements climatiques</b>	<b>84%</b>	<b>81%</b>	<b>90%</b>	<b>82%</b>	<b>78%</b>	<b>87%</b>	<b>87%</b>	<b>79%</b>	<b>84%</b>
<b>Sous-total Espaces de répit</b>	<b>59%</b>	<b>54%</b>	<b>59%</b>	<b>57%</b>	<b>72%</b>	<b>58%</b>	<b>62%</b>	<b>56%</b>	<b>57%</b>
La qualité de l'air	<b>60%</b>	58%	66%	58%	70%	53%	58%	55%	62%
Le risque de canicules fréquentes ou de fortes chaleurs	<b>56%</b>	51%	61%	55%	53%	60%	60%	53%	55%
L'augmentation du coût énergétique (pour se chauffer ou se rafraîchir)	<b>52%</b>	49%	57%	52%	62%	47%	51%	55%	52%
Le risque de sécheresse, de manque d'eau	<b>52%</b>	46%	55%	50%	53%	54%	55%	51%	49%
Le risque d'inondation	<b>51%</b>	51%	53%	48%	51%	51%	52%	48%	50%
La présence d'espaces ombragés ou de végétation	<b>47%</b>	44%	47%	45%	61%	45%	50%	43%	45%
La proximité de zones résilientes (forêts, montagnes, etc.)	<b>36%</b>	31%	33%	41%	45%	36%	41%	40%	32%
Autre	<b>1%</b>	-	1%	1%	2%	1%	1%	-	1%



# Les effets du réchauffement climatique perçus et à venir



1001  
personnes

Q. Dans la liste suivante, quels sont les éléments en lien avec le réchauffement climatique qui ont eu ou pourraient avoir un impact sur le choix de votre lieu de vie ?

Plusieurs réponses possibles – Total supérieur à 100%

	TOTAL	TYPE D'HABITATION				TYPE DE QUARTIER				ENVISAGE DE DÉMÉNAGER	
		Maison	Appartement	Logement neuf	Logement ancien	Centre-ville	Quartier proche centre-ville	Quartier en périphérie	Hameau, lieu-dit ou village	Oui	Non
<b>Sous-total Evènements climatiques</b>	<b>84%</b>	<b>86%</b>	<b>81%</b>	<b>85%</b>	<b>84%</b>	<b>81%</b>	<b>87%</b>	<b>89%</b>	<b>83%</b>	<b>85%</b>	<b>85%</b>
<b>Sous-total Espaces de répit</b>	<b>59%</b>	<b>59%</b>	<b>58%</b>	<b>60%</b>	<b>58%</b>	<b>57%</b>	<b>57%</b>	<b>63%</b>	<b>61%</b>	<b>62%</b>	<b>55%</b>
La qualité de l'air	60%	60%	60%	56%	62%	65%	53%	58%	64%	61%	59%
Le risque de canicules fréquentes ou de fortes chaleurs	56%	57%	57%	54%	58%	58%	55%	60%	53%	56%	57%
L'augmentation du coût énergétique (pour se chauffer ou se rafraîchir)	52%	53%	51%	51%	53%	55%	49%	47%	58%	52%	52%
Le risque de sécheresse, de manque d'eau	52%	56%	43%	55%	49%	45%	58%	50%	54%	51%	53%
Le risque d'inondation	51%	54%	43%	50%	50%	52%	52%	51%	45%	48%	53%
La présence d'espaces ombragés ou de végétation	47%	48%	47%	45%	49%	45%	46%	53%	44%	48%	46%
La proximité de zones résilientes (forêts, montagnes, etc.)	36%	40%	31%	41%	34%	34%	35%	41%	42%	43%	31%
Autre	1%	1%	-	-	1%	-	-	1%	3%	-	2%

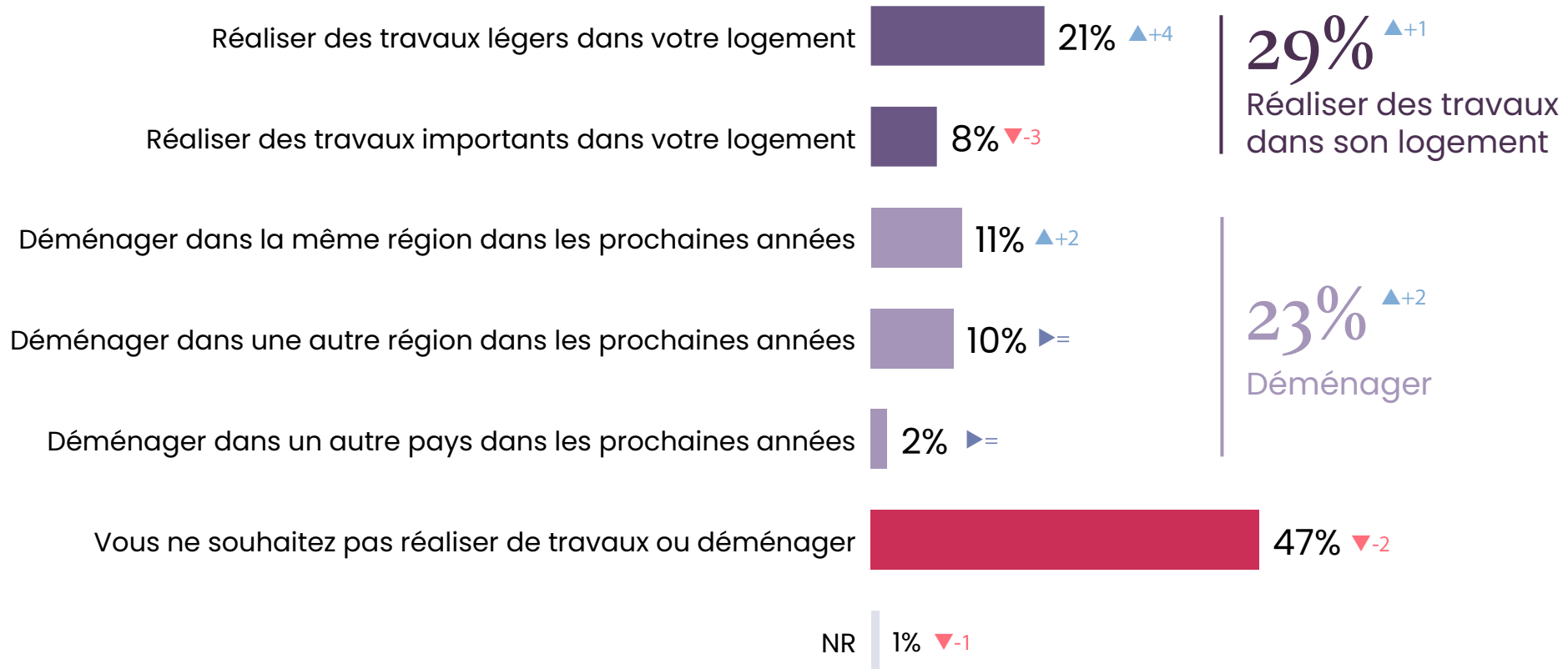


# L'intention de réaliser des travaux ou de déménager à cause du changement climatique



1001 personnes

Q. Plus particulièrement, avec les effets du réchauffement climatique, envisagez-vous de ...



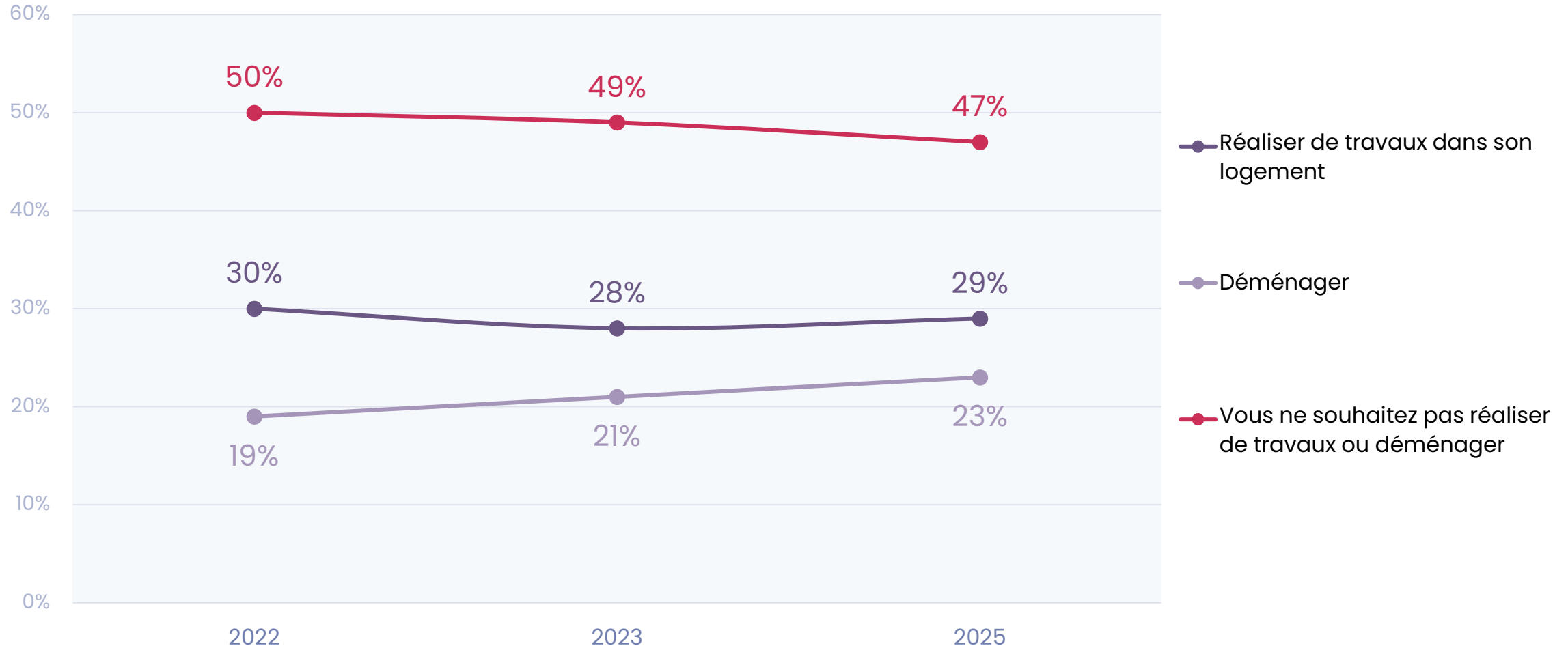


# L'intention de réaliser des travaux ou de déménager à cause du changement climatique



1001  
personnes

Q. Plus particulièrement, avec les effets du réchauffement climatique, envisagez-vous de ...





# L'intention de réaliser des travaux ou de déménager à cause du changement climatique



1001  
personnes

Q. Plus particulièrement, avec les effets du réchauffement climatique, envisagez-vous de ...

	TOTAL	SEXE		ÂGE				
		Homme	Femme	18-24 ans	25-34 ans	35-49 ans	50-64 ans	65 ans et plus
<b>Sous-total Réaliser des travaux dans son logement</b>	<b>29%</b>	<b>32%</b>	<b>26%</b>	<b>31%</b>	<b>27%</b>	<b>33%</b>	<b>32%</b>	<b>23%</b>
Réaliser des travaux légers dans votre logement	21%	23%	18%	18%	16%	24%	23%	19%
Réaliser des travaux importants dans votre logement	8%	9%	8%	13%	11%	9%	9%	4%
<b>Sous-total Déménager</b>	<b>23%</b>	<b>20%</b>	<b>26%</b>	<b>36%</b>	<b>39%</b>	<b>21%</b>	<b>20%</b>	<b>14%</b>
Déménager dans la même région dans les prochaines années	11%	10%	12%	20%	17%	9%	9%	7%
Déménager dans une autre région dans les prochaines années	10%	8%	12%	10%	20%	8%	10%	7%
Déménager dans un autre pays dans les prochaines années	2%	2%	2%	6%	2%	4%	1%	-
<b>Vous ne souhaitez pas réaliser de travaux ou déménager</b>	<b>47%</b>	<b>48%</b>	<b>47%</b>	<b>32%</b>	<b>31%</b>	<b>46%</b>	<b>48%</b>	<b>63%</b>



# L'intention de réaliser des travaux ou de déménager à cause du changement climatique



1001  
personnes

Q. Plus particulièrement, avec les effets du réchauffement climatique, envisagez-vous de ...

	TOTAL	RÉGION UDA					TAILLE DE L'AGGLOMÉRATION (URBAINS)		
		Région parisienne	Nord Ouest	Nord Est	Sud Ouest	Sud Est	Moins de 20 000 hab.	De 20 000 à 99 999 hab.	100 000 hab. et plus
<b>Sous-total Réaliser des travaux dans son logement</b>	<b>29%</b>	<b>27%</b>	<b>27%</b>	<b>33%</b>	<b>29%</b>	<b>30%</b>	<b>33%</b>	<b>22%</b>	<b>29%</b>
Réaliser des travaux légers dans votre logement	21%	16%	20%	25%	21%	21%	24%	15%	20%
Réaliser des travaux importants dans votre logement	8%	11%	7%	8%	8%	9%	9%	7%	9%
<b>Sous-total Déménager</b>	<b>23%</b>	<b>31%</b>	<b>20%</b>	<b>21%</b>	<b>20%</b>	<b>22%</b>	<b>18%</b>	<b>23%</b>	<b>26%</b>
Déménager dans la même région dans les prochaines années	11%	13%	12%	10%	8%	10%	7%	12%	13%
Déménager dans une autre région dans les prochaines années	10%	15%	6%	8%	11%	11%	10%	10%	10%
Déménager dans un autre pays dans les prochaines années	2%	3%	2%	3%	1%	1%	1%	1%	3%
<b>Vous ne souhaitez pas réaliser de travaux ou déménager</b>	<b>47%</b>	<b>41%</b>	<b>53%</b>	<b>45%</b>	<b>51%</b>	<b>47%</b>	<b>49%</b>	<b>53%</b>	<b>44%</b>



# L'intention de réaliser des travaux ou de déménager à cause du changement climatique



1001  
personnes

Q. Plus particulièrement, avec les effets du réchauffement climatique, envisagez-vous de ...

	TOTAL	TYPE D'HABITATION				TYPE DE QUARTIER				ENVISAGE DE DÉMÉNAGER	
		Maison	Appartement	Logement neuf	Logement ancien	Centre-ville	Quartier proche centre-ville	Quartier en périphérie	Hameau, lieu-dit ou village	Oui	Non
<b>Sous-total Réaliser des travaux dans son logement</b>	<b>29%</b>	<b>33%</b>	<b>22%</b>	<b>27%</b>	<b>29%</b>	<b>28%</b>	<b>27%</b>	<b>29%</b>	<b>36%</b>	<b>28%</b>	<b>30%</b>
Réaliser des travaux légers dans votre logement	21%	24%	15%	19%	21%	17%	21%	23%	25%	19%	22%
Réaliser des travaux importants dans votre logement	8%	9%	7%	8%	8%	11%	6%	6%	11%	9%	8%
<b>Sous-total Déménager</b>	<b>23%</b>	<b>20%</b>	<b>28%</b>	<b>22%</b>	<b>24%</b>	<b>26%</b>	<b>25%</b>	<b>20%</b>	<b>15%</b>	<b>43%</b>	<b>10%</b>
Déménager dans la même région dans les prochaines années	11%	8%	15%	9%	12%	12%	13%	8%	6%	21%	4%
Déménager dans une autre région dans les prochaines années	10%	10%	10%	10%	10%	10%	11%	9%	9%	19%	4%
Déménager dans un autre pays dans les prochaines années	2%	2%	3%	3%	2%	4%	1%	3%	-	3%	2%
<b>Vous ne souhaitez pas réaliser de travaux ou déménager</b>	<b>47%</b>	<b>47%</b>	<b>49%</b>	<b>50%</b>	<b>47%</b>	<b>45%</b>	<b>47%</b>	<b>51%</b>	<b>48%</b>	<b>28%</b>	<b>60%</b>

4



La situation du  
*marché immobilier*



# L'impact de la situation économique et politique actuelle

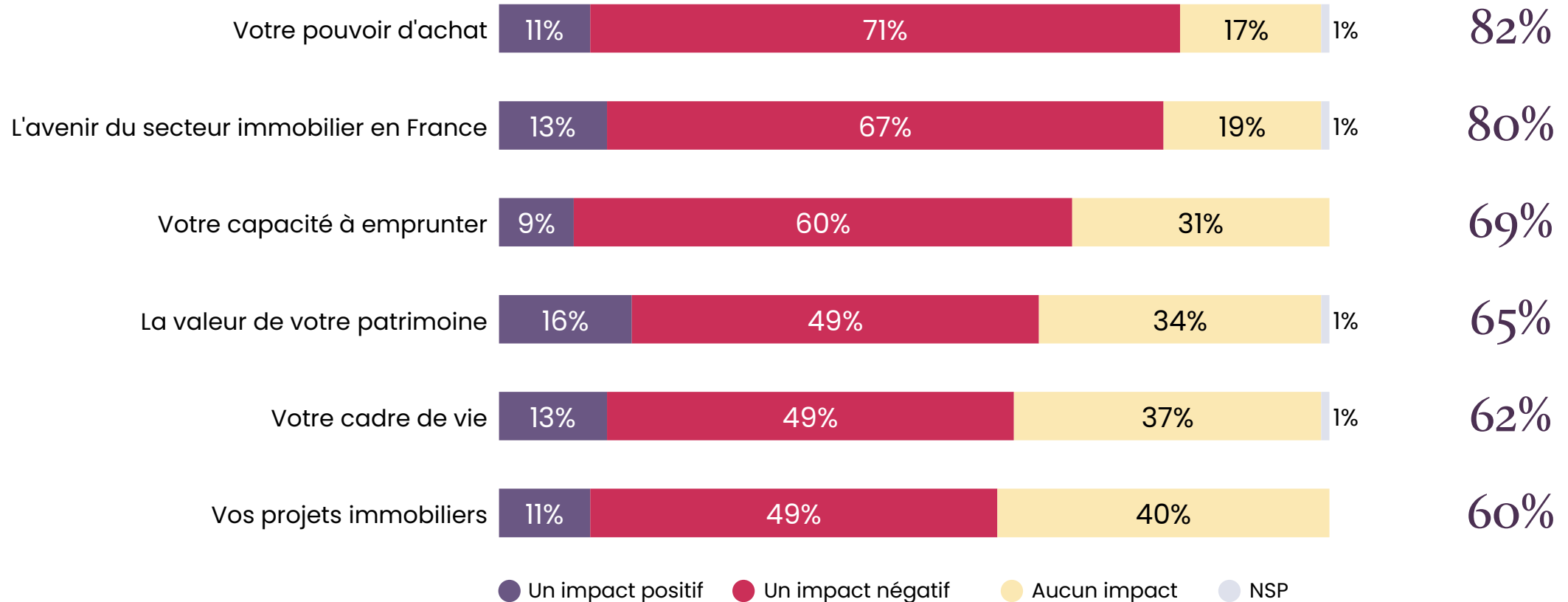


1001 personnes

Q. Diriez-vous que la situation économique et politique actuelle en France a un impact sur... ?

Nouvelle question

Un impact





# L'impact de la situation économique et politique actuelle



1001  
personnes

Q. Diriez-vous que la situation économique et politique actuelle en France a un impact sur... ?

	% Un impact négatif	SEXE		ÂGE				
		Homme	Femme	18-24 ans	25-34 ans	35-49 ans	50-64 ans	65 ans et plus
Votre pouvoir d'achat	<b>71%</b>	69%	74%	60%	63%	71%	76%	78%
L'avenir du secteur immobilier en France	<b>67%</b>	67%	66%	46%	57%	68%	69%	77%
Votre capacité à emprunter	<b>60%</b>	57%	62%	63%	56%	66%	61%	53%
Votre cadre de vie	<b>49%</b>	47%	50%	52%	51%	55%	45%	44%
Vos projets immobiliers	<b>49%</b>	45%	52%	59%	52%	55%	47%	40%
La valeur de votre patrimoine	<b>49%</b>	47%	51%	44%	45%	49%	50%	53%



# L'impact de la situation économique et politique actuelle



1001  
personnes

Q. Diriez-vous que la situation économique et politique actuelle en France a un impact sur... ?

	% Un impact négatif	RÉGION UDA					TAILLE DE L'AGGLOMÉRATION (URBAINS)		
		Région parisienne	Nord Ouest	Nord Est	Sud Ouest	Sud Est	Moins de 20 000 hab.	De 20 000 à 99 999 hab.	100 000 hab. et plus
Votre pouvoir d'achat	<b>71%</b>	63%	76%	74%	76%	69%	75%	74%	68%
L'avenir du secteur immobilier en France	<b>67%</b>	65%	68%	73%	65%	64%	66%	71%	67%
Votre capacité à emprunter	<b>60%</b>	59%	63%	61%	54%	58%	60%	61%	58%
Votre cadre de vie	<b>49%</b>	49%	52%	49%	47%	46%	47%	50%	50%
Vos projets immobiliers	<b>49%</b>	49%	50%	56%	48%	42%	45%	51%	52%
La valeur de votre patrimoine	<b>49%</b>	50%	49%	58%	42%	45%	46%	53%	51%



# L'impact de la situation économique et politique actuelle



1001  
personnes

Q. Diriez-vous que la situation économique et politique actuelle en France a un impact sur... ?

	% Un impact négatif	TYPE D'HABITATION				TYPE DE QUARTIER				ENVISAGE DE DÉMÉNAGER	
		Maison	Appartement	Logement neuf	Logement ancien	Centre-ville	Quartier proche centre-ville	Quartier en périphérie	Hameau, lieu-dit ou village	Oui	Non
Votre pouvoir d'achat	<b>71%</b>	73%	70%	65%	75%	70%	70%	72%	76%	71%	72%
L'avenir du secteur immobilier en France	<b>67%</b>	67%	67%	59%	71%	68%	68%	68%	63%	66%	68%
Votre capacité à emprunter	<b>60%</b>	60%	57%	52%	62%	57%	58%	67%	59%	61%	58%
Votre cadre de vie	<b>49%</b>	47%	52%	42%	52%	51%	49%	49%	45%	56%	44%
Vos projets immobiliers	<b>49%</b>	47%	53%	44%	51%	51%	49%	53%	42%	58%	43%
La valeur de votre patrimoine	<b>49%</b>	48%	51%	46%	51%	52%	52%	41%	48%	54%	47%



# L'impact du contexte sur les projets immobiliers

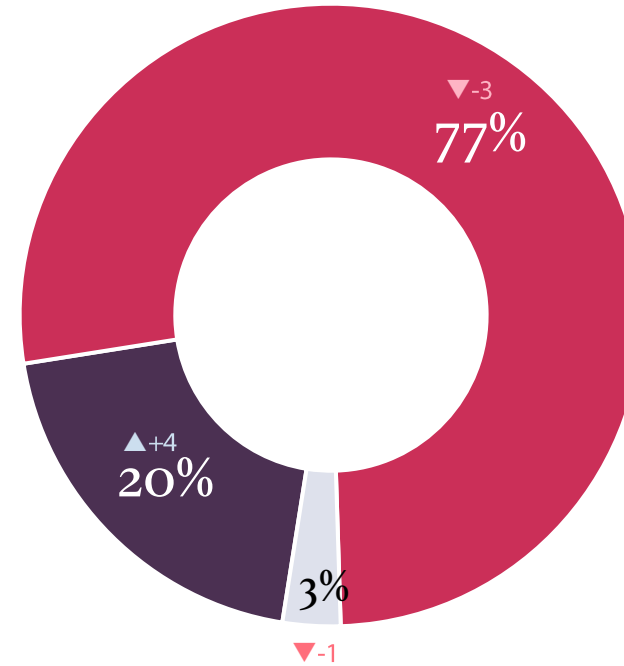
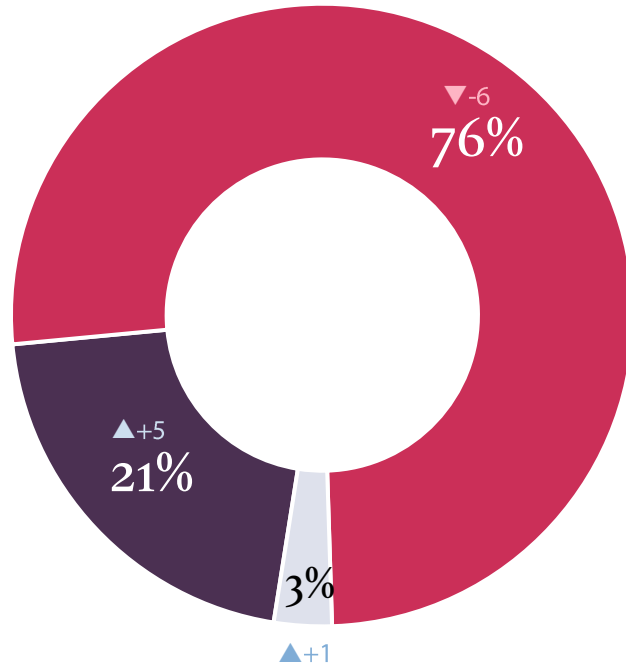


1001  
personnes

Q. En ce moment, la situation du marché de l'immobilier vous encourage-t-elle ou vous décourage-t-elle... ?

D'acheter un nouveau logement  
pour y habiter

De chercher un nouveau logement  
à louer pour y habiter



● Encouragement ● Découragement ● NSP



# L'impact du contexte sur les projets immobiliers



1001  
personnes

Q. En ce moment, la situation du marché de l'immobilier vous encourage-t-elle ou vous décourage-t-elle... ?

TOTAL	SEXE		ÂGE				
	Homme	Femme	18-24 ans	25-34 ans	35-49 ans	50-64 ans	65 ans et plus

D'acheter un nouveau logement pour y habiter

Encouragement	<b>21%</b>	20%	22%	46%	39%	16%	13%	13%
Découragement	<b>76%</b>	77%	75%	51%	57%	82%	84%	83%

De chercher un nouveau logement à louer pour y habiter

Encouragement	<b>20%</b>	17%	22%	41%	39%	19%	12%	9%
Découragement	<b>77%</b>	80%	74%	52%	57%	80%	86%	86%



# L'impact du contexte sur les projets immobiliers



1001  
personnes

Q. En ce moment, la situation du marché de l'immobilier vous encourage-t-elle ou vous décourage-t-elle... ?

	TOTAL	RÉGION UDA					TAILLE DE L'AGGLOMÉRATION (URBAINS)		
		Région parisienne	Nord Ouest	Nord Est	Sud Ouest	Sud Est	Moins de 20 000 hab.	De 20 000 à 99 999 hab.	100 000 hab. et plus
<b>D'acheter un nouveau logement pour y habiter</b>									
Encouragement	<b>21%</b>	28%	15%	17%	18%	26%	17%	25%	23%
Découragement	<b>76%</b>	69%	80%	81%	81%	71%	79%	74%	74%
<b>De chercher un nouveau logement à louer pour y habiter</b>									
Encouragement	<b>20%</b>	22%	19%	15%	15%	26%	16%	22%	22%
Découragement	<b>77%</b>	74%	78%	82%	82%	71%	81%	76%	74%



# L'impact du contexte sur les projets immobiliers



1001  
personnes

Q. En ce moment, la situation du marché de l'immobilier vous encourage-t-elle ou vous décourage-t-elle... ?

TOTAL	TYPE D'HABITATION				TYPE DE QUARTIER				ENVISAGE DE DÉMÉNAGER	
	Maison	Appartement	Logement neuf	Logement ancien	Centre-ville	Quartier proche centre-ville	Quartier en périphérie	Hameau, lieu-dit ou village	Oui	Non

D'acheter un nouveau logement pour y habiter

Encouragement	<b>21%</b>	19%	23%	25%	18%	26%	20%	18%	15%	34%	13%
Découragement	<b>76%</b>	77%	75%	71%	79%	71%	77%	78%	82%	63%	84%

De chercher un nouveau logement à louer pour y habiter

Encouragement	<b>20%</b>	18%	21%	24%	17%	24%	20%	16%	17%	34%	11%
Découragement	<b>77%</b>	79%	75%	73%	80%	72%	78%	79%	80%	63%	85%

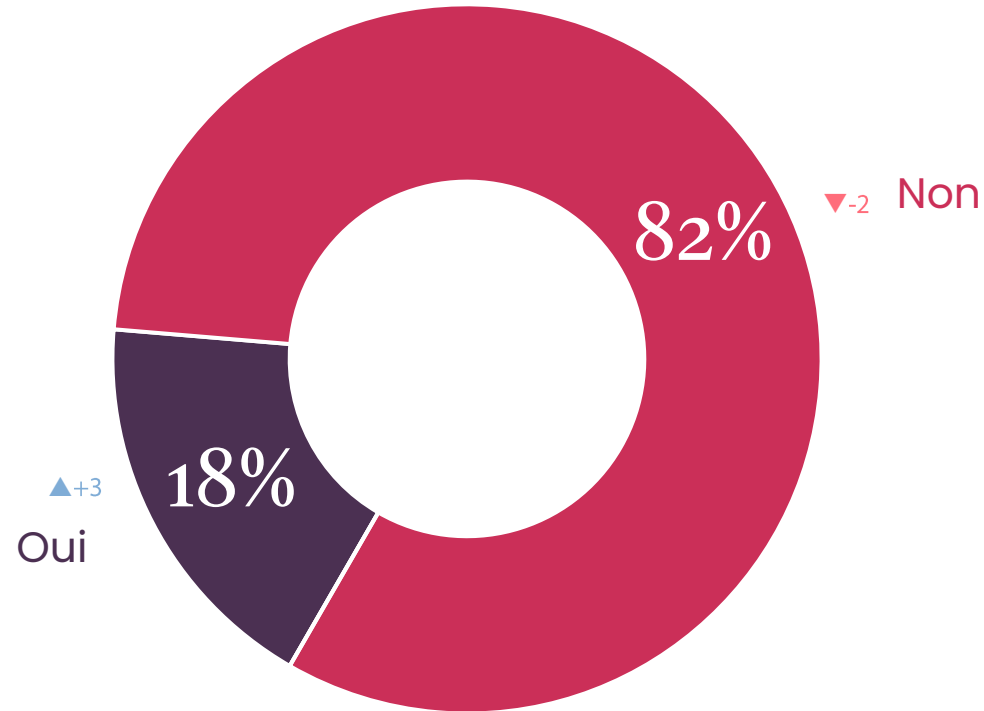


# L'impact du contexte sur l'intention de déménager



1001  
personnes

Q. Au cours des derniers mois, avez-vous renoncé à un déménagement en raison de la situation du marché de l'immobilier ?





# L'impact du contexte sur l'intention de déménager



1001  
personnes

Q. Au cours des derniers mois, avez-vous renoncé à un déménagement en raison de la situation du marché de l'immobilier ?

	TOTAL	SEXE		ÂGE				
		Homme	Femme	18-24 ans	25-34 ans	35-49 ans	50-64 ans	65 ans et plus
Oui	<b>18%</b>	15%	21%	31%	35%	19%	12%	8%
Non	<b>82%</b>	85%	79%	69%	65%	81%	88%	91%

	TOTAL	RÉGION UDA					TAILLE DE L'AGGLOMÉRATION (URBAINS)		
		Région parisienne	Nord Ouest	Nord Est	Sud Ouest	Sud Est	Moins de 20 000 hab.	De 20 000 à 99 999 hab.	100 000 hab. et plus
Oui	<b>18%</b>	23%	14%	19%	12%	20%	15%	19%	21%
Non	<b>82%</b>	77%	86%	81%	88%	79%	85%	81%	79%



# L'impact du contexte sur l'intention de déménager



1001 personnes

Q. Au cours des derniers mois, avez-vous renoncé à un déménagement en raison de la situation du marché de l'immobilier ?

	TOTAL	TYPE D'HABITATION				TYPE DE QUARTIER				ENVISAGE DE DÉMÉNAGER	
		Maison	Appartement	Logement neuf	Logement ancien	Centre-ville	Quartier proche centre-ville	Quartier en périphérie	Hameau, lieu-dit ou village	Oui	Non
Oui	<b>18%</b>	15%	23%	15%	19%	23%	15%	19%	14%	34%	9%
Non	<b>82%</b>	85%	77%	85%	81%	76%	85%	80%	86%	66%	91%



# Les *difficultés rencontrées* pour changer de logement



1001  
personnes

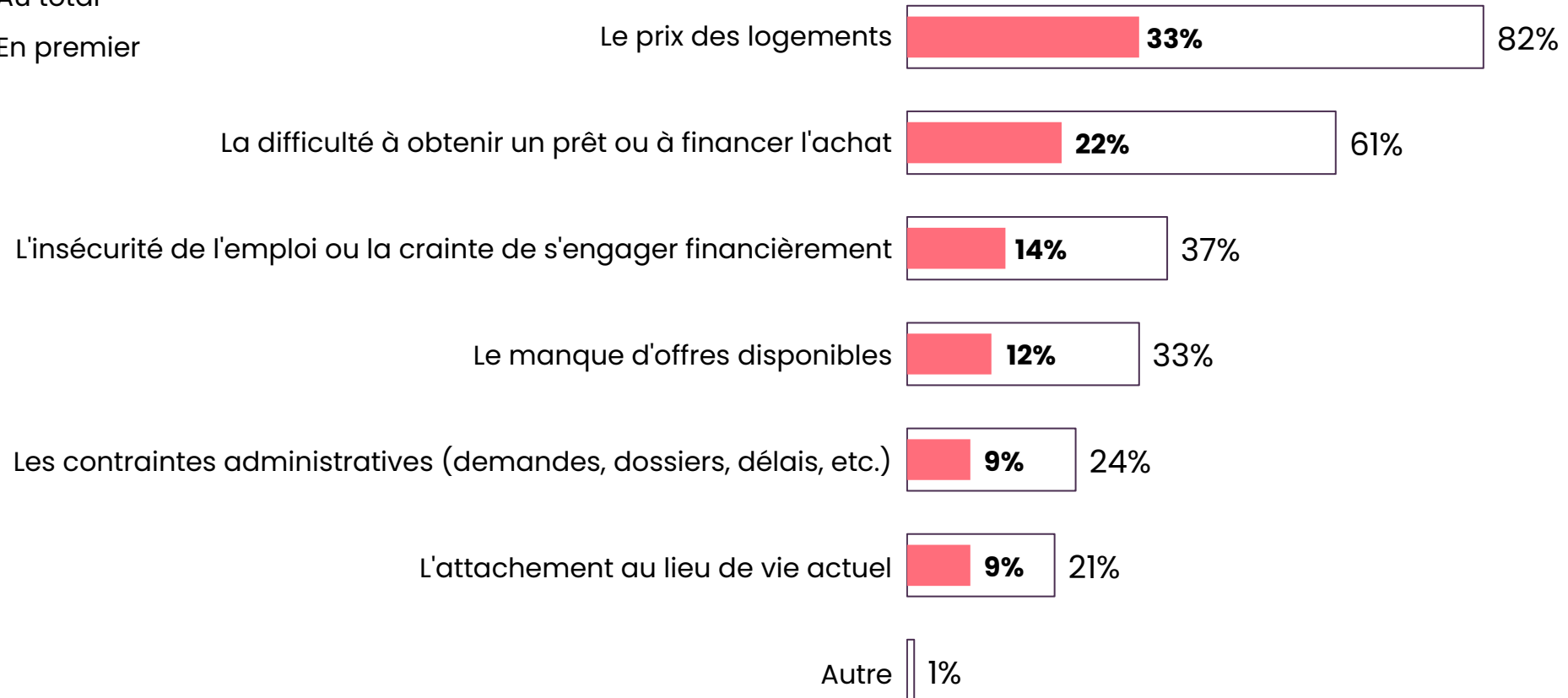
Q. Selon vous, quelles sont les principales difficultés que rencontrent les ménages lorsqu'ils souhaitent changer de logement ?

Plusieurs réponses possibles – Total supérieur à 100%

Nouvelle question

Au total

En premier





# Les *difficultés rencontrées* pour changer de logement



1001  
personnes

Q. Selon vous, quelles sont les principales difficultés que rencontrent les ménages lorsqu'ils souhaitent changer de logement ?

Plusieurs réponses possibles – Total supérieur à 100%

	TOTAL	SEXE		ÂGE				
		Homme	Femme	18-24 ans	25-34 ans	35-49 ans	50-64 ans	65 ans et plus
Le prix des logements	<b>82%</b>	83%	81%	67%	70%	83%	87%	89%
La difficulté à obtenir un prêt ou à financer l'achat	<b>61%</b>	60%	61%	53%	55%	59%	66%	64%
L'insécurité de l'emploi ou la crainte de s'engager financièrement	<b>37%</b>	36%	37%	35%	35%	35%	34%	43%
Le manque d'offres disponibles	<b>33%</b>	30%	36%	38%	33%	33%	38%	28%
Les contraintes administratives (demandes, dossiers, délais, etc.)	<b>24%</b>	22%	26%	34%	32%	25%	20%	18%
L'attachement au lieu de vie actuel	<b>21%</b>	25%	17%	30%	22%	19%	20%	19%
Autre	<b>1%</b>	1%	-	1%	-	-	-	2%



# Les difficultés rencontrées pour changer de logement



1001 personnes

Q. Selon vous, quelles sont les principales difficultés que rencontrent les ménages lorsqu'ils souhaitent changer de logement ?

Plusieurs réponses possibles – Total supérieur à 100%

	TOTAL	RÉGION UDA					TAILLE DE L'AGGLOMÉRATION (URBAINS)		
		Région parisienne	Nord Ouest	Nord Est	Sud Ouest	Sud Est	Moins de 20 000 hab.	De 20 000 à 99 999 hab.	100 000 hab. et plus
Le prix des logements	<b>82%</b>	75%	84%	86%	87%	79%	85%	81%	80%
La difficulté à obtenir un prêt ou à financer l'achat	<b>61%</b>	57%	61%	63%	61%	62%	66%	51%	60%
L'insécurité de l'emploi ou la crainte de s'engager financièrement	<b>37%</b>	34%	35%	42%	26%	40%	38%	35%	36%
Le manque d'offres disponibles	<b>33%</b>	30%	35%	29%	41%	33%	30%	44%	32%
Les contraintes administratives (demandes, dossiers, délais, etc.)	<b>24%</b>	25%	25%	19%	27%	24%	22%	28%	24%
L'attachement au lieu de vie actuel	<b>21%</b>	26%	19%	19%	24%	19%	21%	15%	23%
Autre	<b>1%</b>	1%	-	-	1%	1%	1%	-	1%



# Les *difficultés rencontrées* pour changer de logement



1001  
personnes

Q. Selon vous, quelles sont les principales difficultés que rencontrent les ménages lorsqu'ils souhaitent changer de logement ?

Plusieurs réponses possibles – Total supérieur à 100%

	TOTAL	TYPE D'HABITATION				TYPE DE QUARTIER				ENVISAGE DE DÉMÉNAGER	
		Maison	Appartement	Logement neuf	Logement ancien	Centre-ville	Quartier proche centre-ville	Quartier en périphérie	Hameau, lieu-dit ou village	Oui	Non
Le prix des logements	<b>82%</b>	83%	82%	83%	82%	79%	83%	84%	84%	78%	84%
La difficulté à obtenir un prêt ou à financer l'achat	<b>61%</b>	66%	54%	57%	64%	56%	59%	66%	68%	55%	65%
L'insécurité de l'emploi ou la crainte de s'engager financièrement	<b>37%</b>	37%	36%	39%	35%	40%	34%	31%	41%	39%	35%
Le manque d'offres disponibles	<b>33%</b>	30%	39%	32%	34%	37%	36%	28%	27%	37%	31%
Les contraintes administratives (demandes, dossiers, délais, etc.)	<b>24%</b>	22%	25%	26%	22%	20%	28%	22%	23%	28%	21%
L'attachement au lieu de vie actuel	<b>21%</b>	22%	18%	21%	21%	22%	21%	22%	19%	20%	22%
Autre	<b>1%</b>	-	1%	1%	-	-	1%	-	1%	-	1%



5

*Les futurs projets*  
des Français



# Les critères importants dans leurs futurs projets

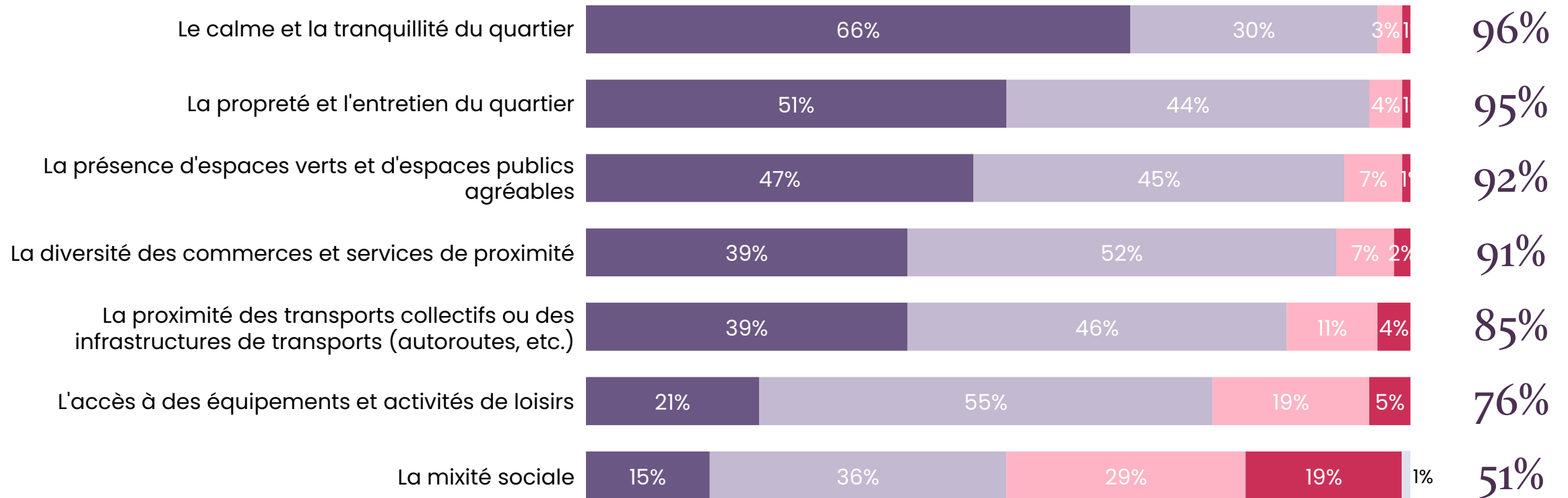


1001 personnes

Q. Pour chacun des éléments suivants, indiquez s'il vous paraît plus ou moins important dans le cadre de vos futurs projets immobiliers.

Nouvelle question

Important



● Très important ● Plutôt important ● Plutôt pas important ● Pas du tout important ● NSP



# Les critères importants dans leurs futurs projets



1001 personnes

Q. Pour chacun des éléments suivants, indiquez s'il vous paraît plus ou moins important dans le cadre de vos futurs projets immobiliers.

	% Très Important	SEXE		ÂGE				
		Homme	Femme	18-24 ans	25-34 ans	35-49 ans	50-64 ans	65 ans et plus
Le calme et la tranquillité du quartier	<b>66%</b>	70%	62%	48%	56%	68%	74%	70%
La propreté et l'entretien du quartier	<b>51%</b>	49%	52%	45%	43%	52%	50%	56%
La présence d'espaces verts et d'espaces publics agréables	<b>47%</b>	46%	48%	46%	42%	47%	49%	49%
La diversité des commerces et services de proximité	<b>39%</b>	40%	39%	46%	35%	33%	40%	44%
La proximité des transports collectifs ou des infrastructures de transports (autoroutes, etc.)	<b>39%</b>	38%	40%	50%	39%	34%	36%	43%
L'accès à des équipements et activités de loisirs	<b>21%</b>	18%	24%	31%	29%	23%	16%	14%
La mixité sociale	<b>15%</b>	13%	16%	23%	26%	15%	13%	6%



# Les critères importants dans leurs futurs projets



1001  
personnes

Q. Pour chacun des éléments suivants, indiquez s'il vous paraît plus ou moins important dans le cadre de vos futurs projets immobiliers.

	% Très Important	RÉGION UDA					TAILLE DE L'AGGLOMÉRATION (URBAINS)		
		Région parisienne	Nord Ouest	Nord Est	Sud Ouest	Sud Est	Moins de 20 000 hab.	De 20 000 à 99 999 hab.	100 000 hab. et plus
Le calme et la tranquillité du quartier	<b>66%</b>	65%	66%	65%	64%	68%	70%	63%	64%
La propreté et l'entretien du quartier	<b>51%</b>	53%	50%	48%	47%	52%	50%	52%	51%
La présence d'espaces verts et d'espaces publics agréables	<b>47%</b>	47%	47%	43%	51%	50%	53%	40%	45%
La diversité des commerces et services de proximité	<b>39%</b>	51%	33%	36%	42%	38%	34%	35%	45%
La proximité des transports collectifs ou des infrastructures de transports (autoroutes, etc.)	<b>39%</b>	58%	34%	32%	35%	38%	31%	28%	49%
L'accès à des équipements et activités de loisirs	<b>21%</b>	26%	18%	19%	16%	24%	20%	19%	22%
La mixité sociale	<b>15%</b>	20%	13%	12%	14%	16%	15%	13%	15%



# Les critères importants dans leurs futurs projets



1001  
personnes

Q. Pour chacun des éléments suivants, indiquez s'il vous paraît plus ou moins important dans le cadre de vos futurs projets immobiliers.

	% Très Important	TYPE D'HABITATION				TYPE DE QUARTIER				ENVISAGE DE DÉMÉNAGER	
		Maison	Appartement	Logement neuf	Logement ancien	Centre-ville	Quartier proche centre-ville	Quartier en périphérie	Hameau, lieu-dit ou village	Oui	Non
Le calme et la tranquillité du quartier	<b>66%</b>	68%	64%	63%	68%	61%	68%	67%	69%	64%	68%
La propreté et l'entretien du quartier	<b>51%</b>	49%	52%	53%	49%	52%	49%	50%	50%	51%	50%
La présence d'espaces verts et d'espaces publics agréables	<b>47%</b>	49%	45%	46%	48%	45%	42%	55%	53%	50%	46%
La diversité des commerces et services de proximité	<b>39%</b>	34%	46%	38%	39%	49%	38%	37%	29%	42%	38%
La proximité des transports collectifs ou des infrastructures de transports (autoroutes, etc.)	<b>39%</b>	32%	51%	39%	39%	50%	38%	40%	24%	45%	35%
L'accès à des équipements et activités de loisirs	<b>21%</b>	19%	24%	22%	20%	25%	20%	22%	16%	24%	19%
La mixité sociale	<b>15%</b>	13%	18%	16%	14%	20%	12%	13%	12%	18%	12%



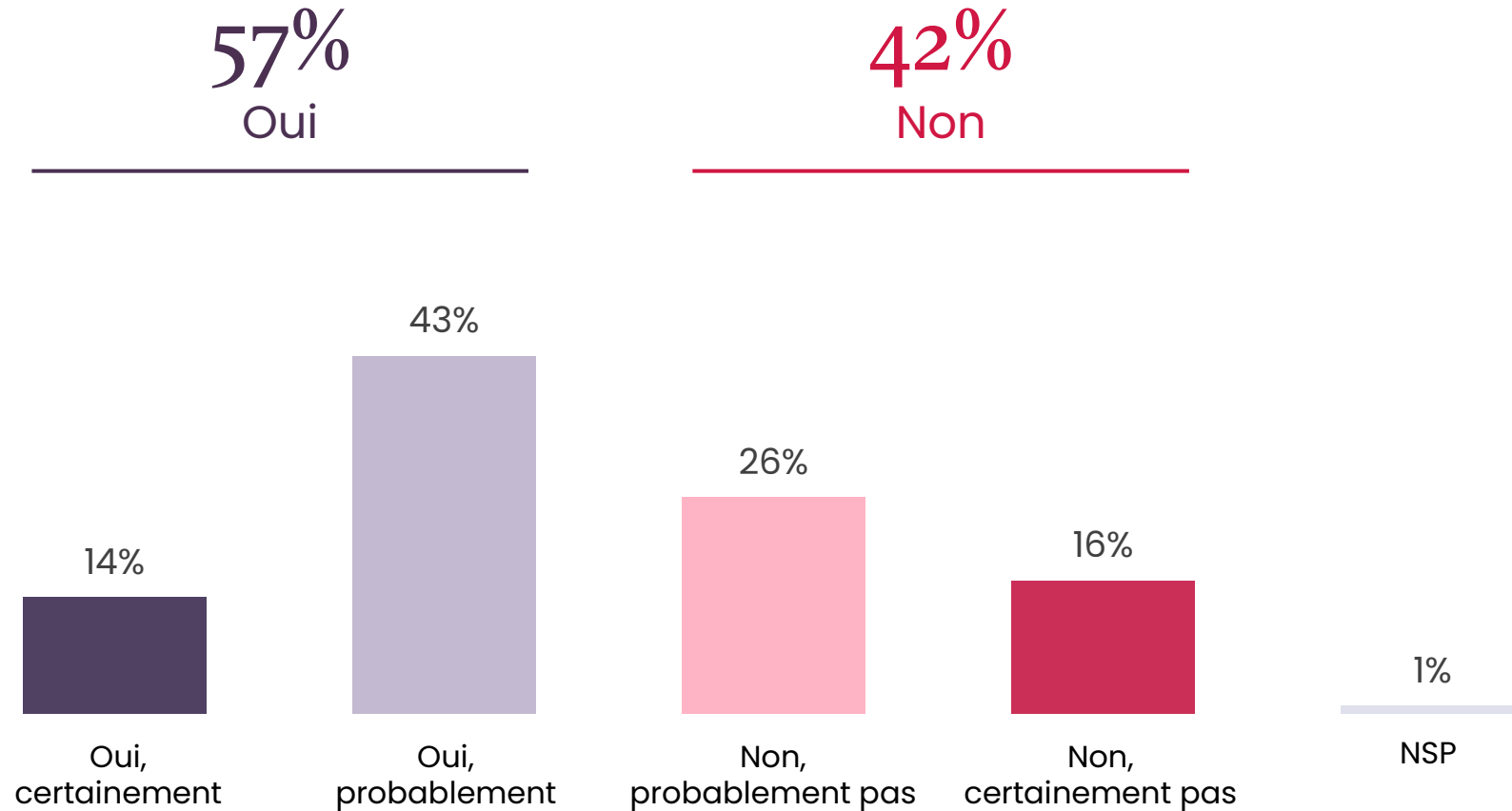
# Les perceptions à l'égard de *la mixité sociale*



1001  
personnes

Q. Pensez-vous que les nouvelles constructions immobilières devraient favoriser davantage la mixité sociale ?

Nouvelle question





# Les perceptions à l'égard de *la mixité sociale*



1001  
personnes

Q. Pensez-vous que les nouvelles constructions immobilières devraient favoriser davantage la mixité sociale ?

	TOTAL	SEXE		ÂGE				
		Homme	Femme	18-24 ans	25-34 ans	35-49 ans	50-64 ans	65 ans et plus
<b>Sous-total Oui</b>	<b>57%</b>	<b>57%</b>	<b>56%</b>	<b>66%</b>	<b>68%</b>	<b>59%</b>	<b>51%</b>	<b>49%</b>
Oui, tout à fait	<b>14%</b>	15%	13%	20%	21%	12%	15%	9%
Oui, plutôt	<b>43%</b>	42%	43%	46%	47%	47%	36%	40%
<b>Sous-total Non</b>	<b>42%</b>	<b>42%</b>	<b>43%</b>	<b>33%</b>	<b>29%</b>	<b>41%</b>	<b>48%</b>	<b>50%</b>
Non, plutôt pas	<b>26%</b>	25%	27%	25%	17%	21%	29%	33%
Non, pas du tout	<b>16%</b>	17%	16%	8%	12%	20%	19%	17%



# Les perceptions à l'égard de *la mixité sociale*



1001  
personnes

Q. Pensez-vous que les nouvelles constructions immobilières devraient favoriser davantage la mixité sociale ?

	TOTAL	RÉGION UDA					TAILLE DE L'AGGLOMÉRATION (URBAINS)		
		Région parisienne	Nord Ouest	Nord Est	Sud Ouest	Sud Est	Moins de 20 000 hab.	De 20 000 à 99 999 hab.	100 000 hab. et plus
<b>Sous-total Oui</b>	<b>57%</b>	<b>62%</b>	<b>56%</b>	<b>55%</b>	<b>59%</b>	<b>52%</b>	<b>54%</b>	<b>52%</b>	<b>60%</b>
Oui, tout à fait	14%	15%	14%	10%	17%	14%	15%	9%	15%
Oui, plutôt	43%	47%	42%	45%	42%	38%	39%	43%	45%
<b>Sous-total Non</b>	<b>42%</b>	<b>38%</b>	<b>43%</b>	<b>44%</b>	<b>40%</b>	<b>46%</b>	<b>45%</b>	<b>47%</b>	<b>39%</b>
Non, plutôt pas	26%	20%	28%	27%	24%	30%	29%	27%	23%
Non, pas du tout	16%	18%	15%	17%	16%	16%	16%	20%	16%



# Les perceptions à l'égard de *la mixité sociale*



1001  
personnes

Q. Pensez-vous que les nouvelles constructions immobilières devraient favoriser davantage la mixité sociale ?

	TOTAL	TYPE D'HABITATION				TYPE DE QUARTIER				ENVISAGE DE DÉMÉNAGER	
		Maison	Appartement	Logement neuf	Logement ancien	Centre-ville	Quartier proche centre-ville	Quartier en périphérie	Hameau, lieu-dit ou village	Oui	Non
<b>Sous-total Oui</b>	<b>57%</b>	<b>55%</b>	<b>58%</b>	<b>60%</b>	<b>54%</b>	<b>67%</b>	<b>50%</b>	<b>55%</b>	<b>53%</b>	<b>62%</b>	<b>54%</b>
Oui, tout à fait	<b>14%</b>	12%	16%	19%	11%	20%	11%	11%	12%	18%	12%
Oui, plutôt	<b>43%</b>	43%	42%	41%	43%	47%	39%	44%	41%	44%	42%
<b>Sous-total Non</b>	<b>42%</b>	<b>44%</b>	<b>41%</b>	<b>38%</b>	<b>45%</b>	<b>33%</b>	<b>48%</b>	<b>44%</b>	<b>46%</b>	<b>36%</b>	<b>45%</b>
Non, plutôt pas	<b>26%</b>	27%	25%	23%	28%	21%	30%	28%	26%	24%	27%
Non, pas du tout	<b>16%</b>	17%	16%	15%	17%	12%	18%	16%	20%	12%	18%

# opinionway

PARIS • BORDEAUX • VARSOVIE • CASABLANCA • ABIDJAN

Fondé en 2000 sur cette idée radicalement innovante pour l'époque, OpinionWay a été précurseur dans le renouvellement des pratiques de la profession des études marketing et d'opinion.

Forte d'une croissance continue depuis sa création, l'entreprise n'a eu de cesse de s'ouvrir vers de nouveaux horizons pour mieux adresser toutes les problématiques marketing et sociétales, en intégrant à ses méthodologies le Social Média Intelligence, l'exploitation de la smart data, les dynamiques créatives de co-construction, les approches communautaires et le storytelling.

Aujourd'hui OpinionWay poursuit sa dynamique de croissance en s'implantant géographiquement sur des zones à fort potentiel que sont l'Europe de l'Est et l'Afrique.

**Enable today, shape tomorrow**

C'est la mission qui anime les collaborateurs d'OpinionWay et qui fonde la relation qu'ils tissent avec leurs clients.

Le plaisir ressenti à apporter les réponses aux questions qu'ils se posent, à réduire l'incertitude sur les décisions à prendre, à tracker les insights pertinents et à co-construire les solutions d'avenir, nourrit tous les projets sur lesquels ils interviennent.

Cet enthousiasme associé à un véritable goût pour l'innovation et la transmission expliquent que nos clients expriment une haute satisfaction après chaque collaboration - 8,9/10, et un fort taux de recommandation - 3,88/4.

Le plaisir, l'engagement et la stimulation intellectuelle sont les trois mantras de nos interventions.

## Restons connectés !



Recevez chaque semaine nos derniers résultats d'études dans votre boîte mail en vous abonnant à notre newsletter !

*Je m'abonne*

Votre contact OpinionWay

**Bruno Jeanbart**

Vice-président

Tel: 01 81 81 83 00

bjeanbart@opinion-way.com

**ESOMAR**<sup>25</sup>  
Corporate

